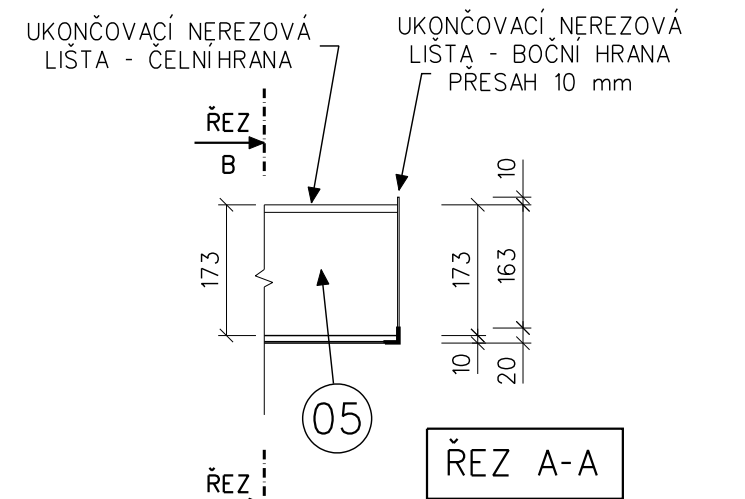
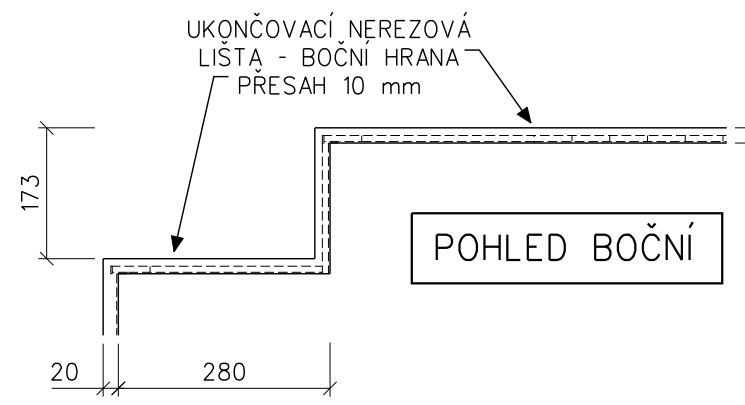
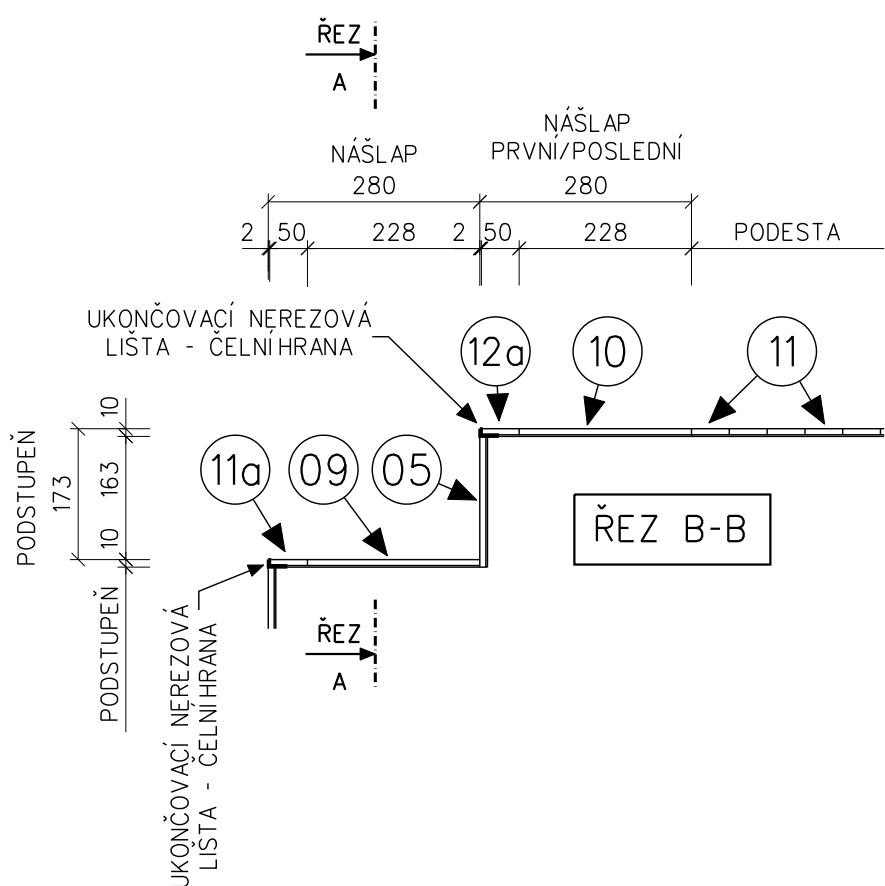
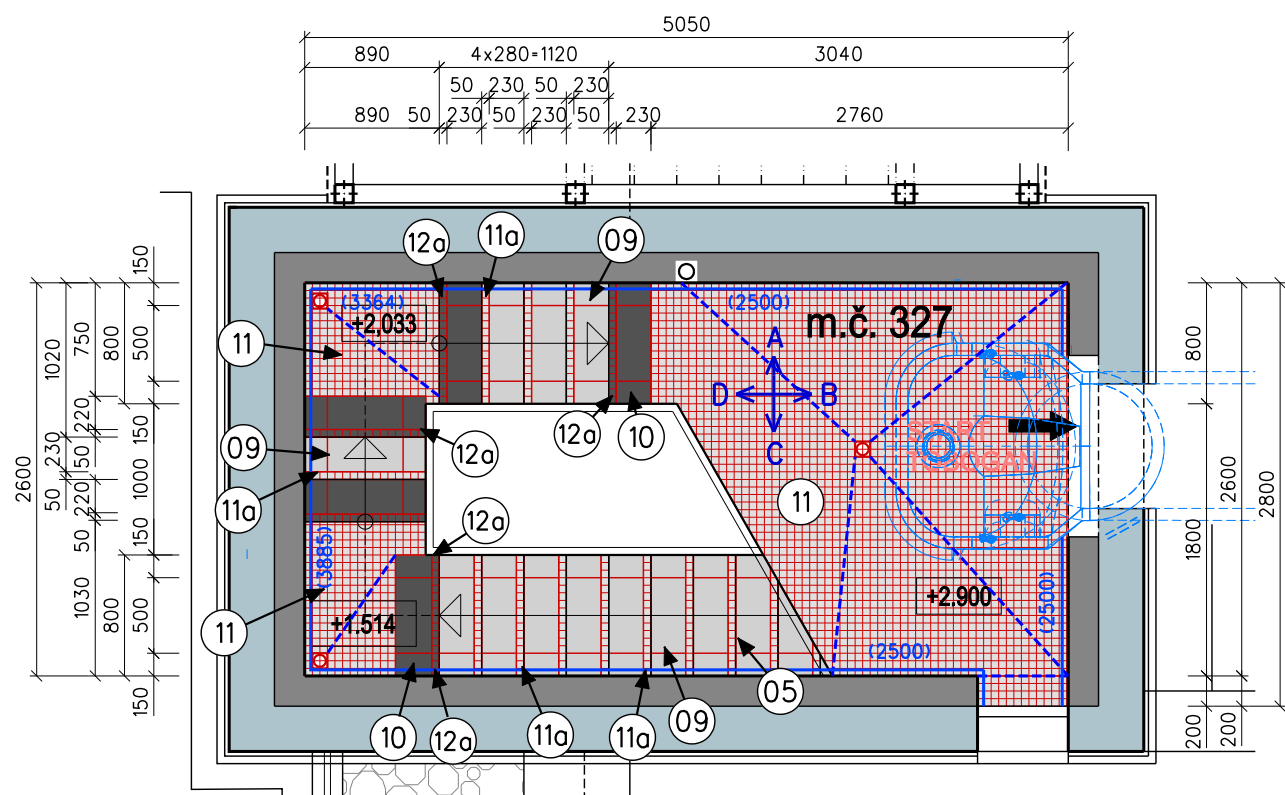
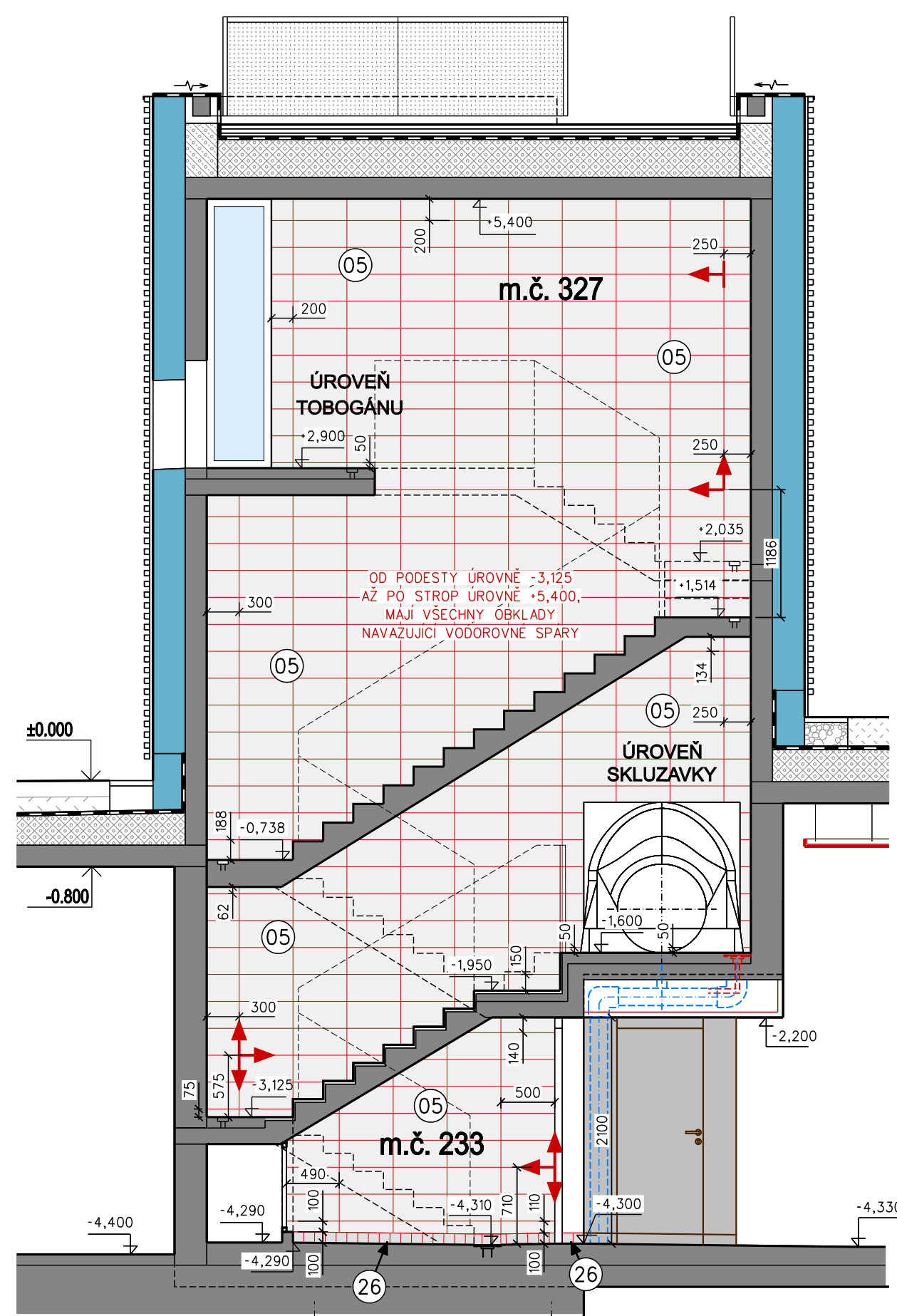
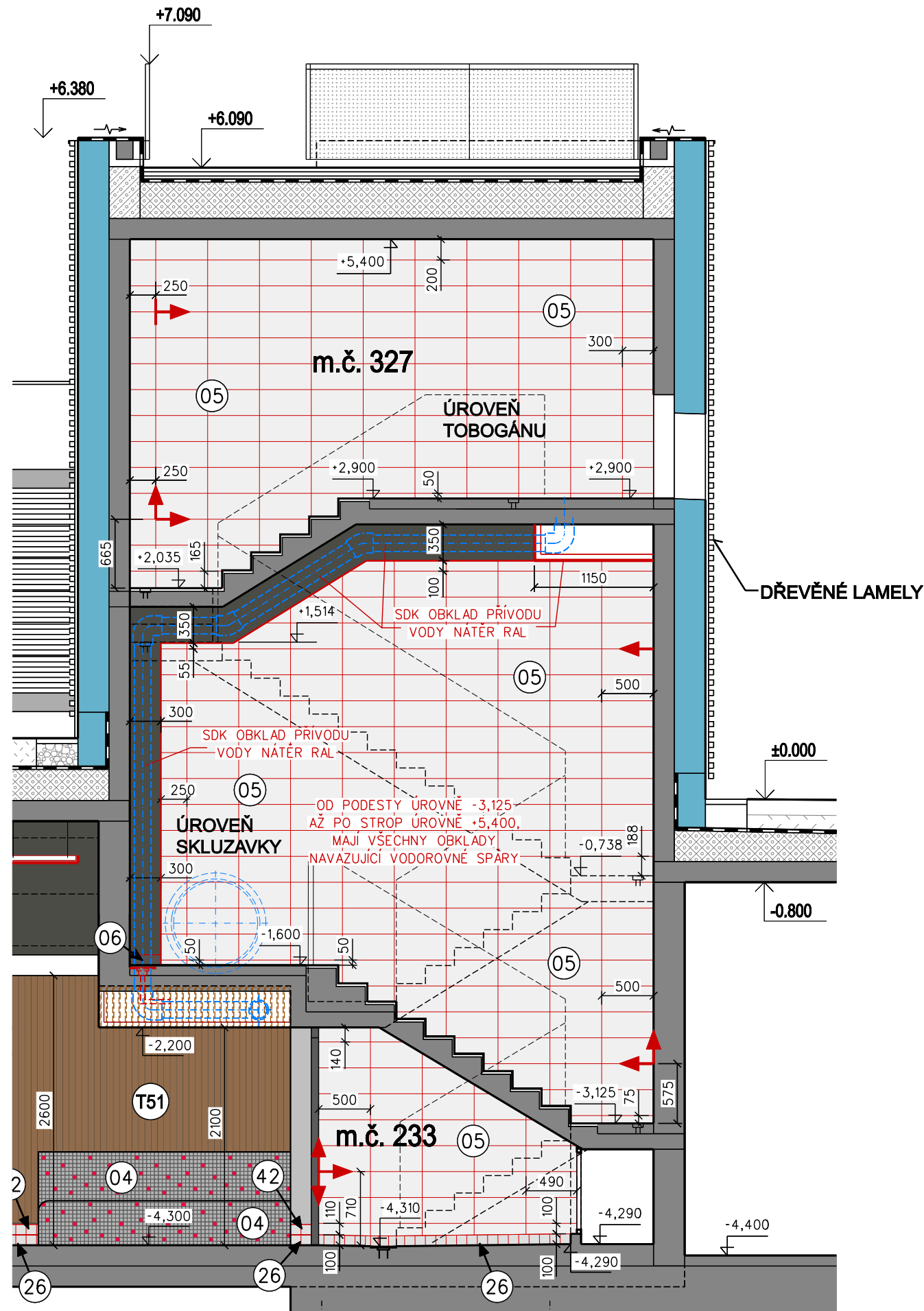
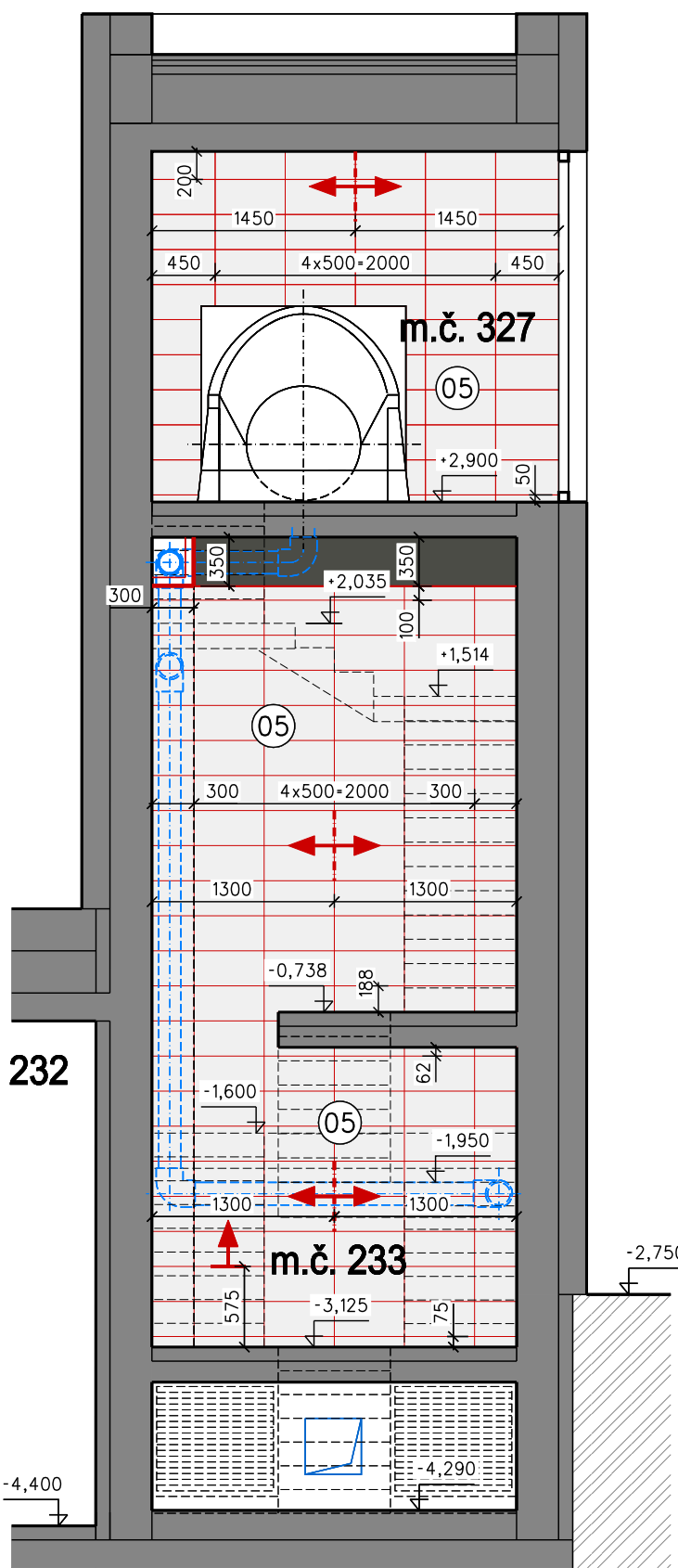


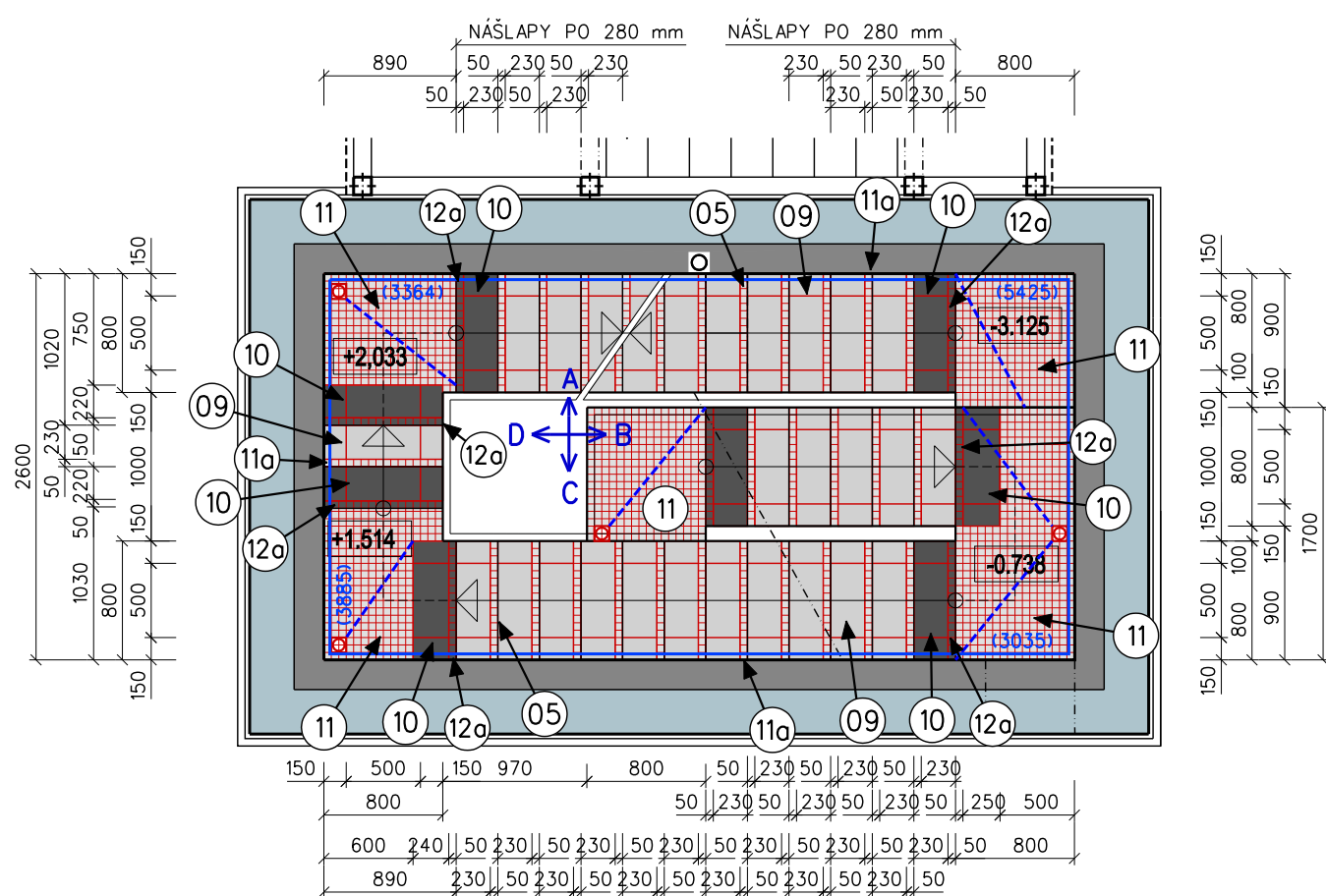
SCHEMA KLADENÍ DLAŽBY NA SCHODIŠTI TOBOGANOVÉ VĚŽE M 1:25



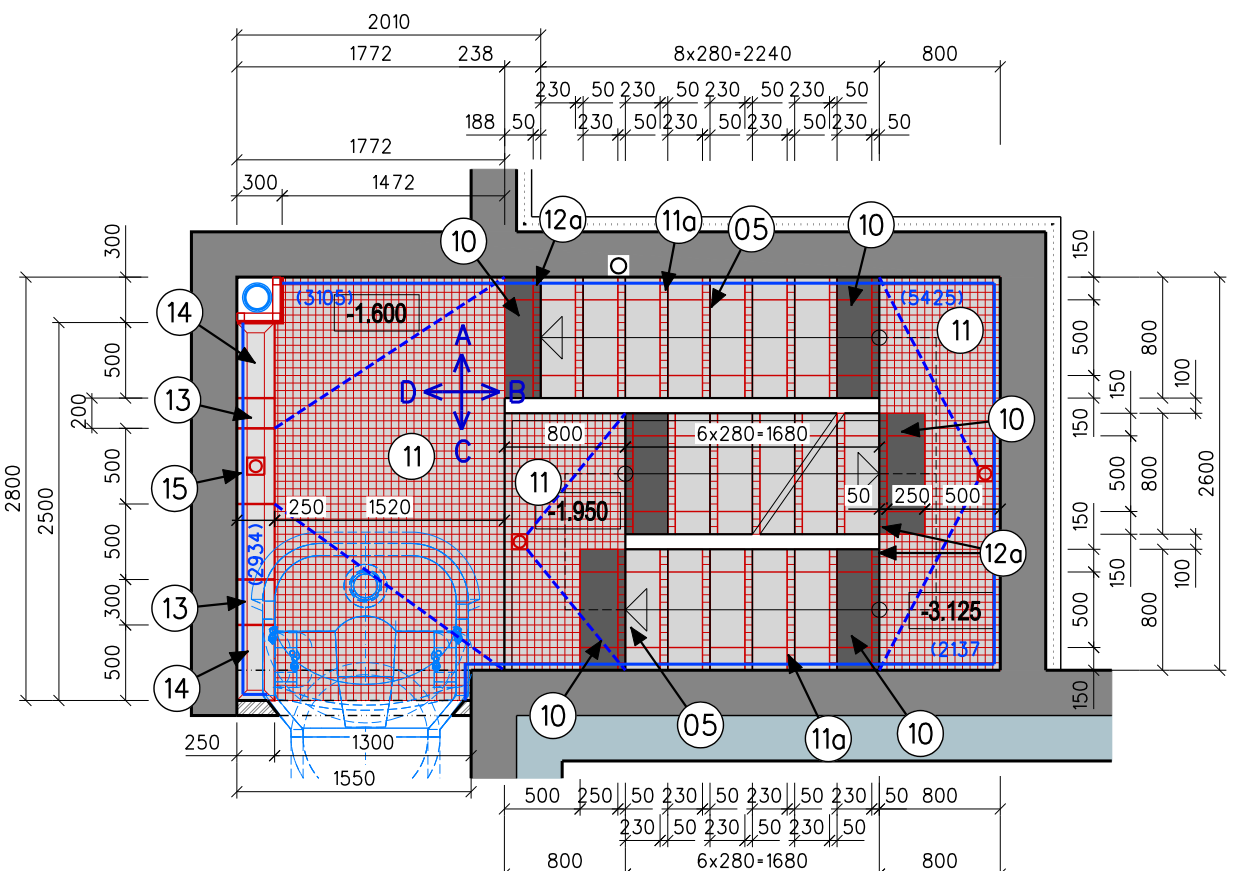
m.č. 232



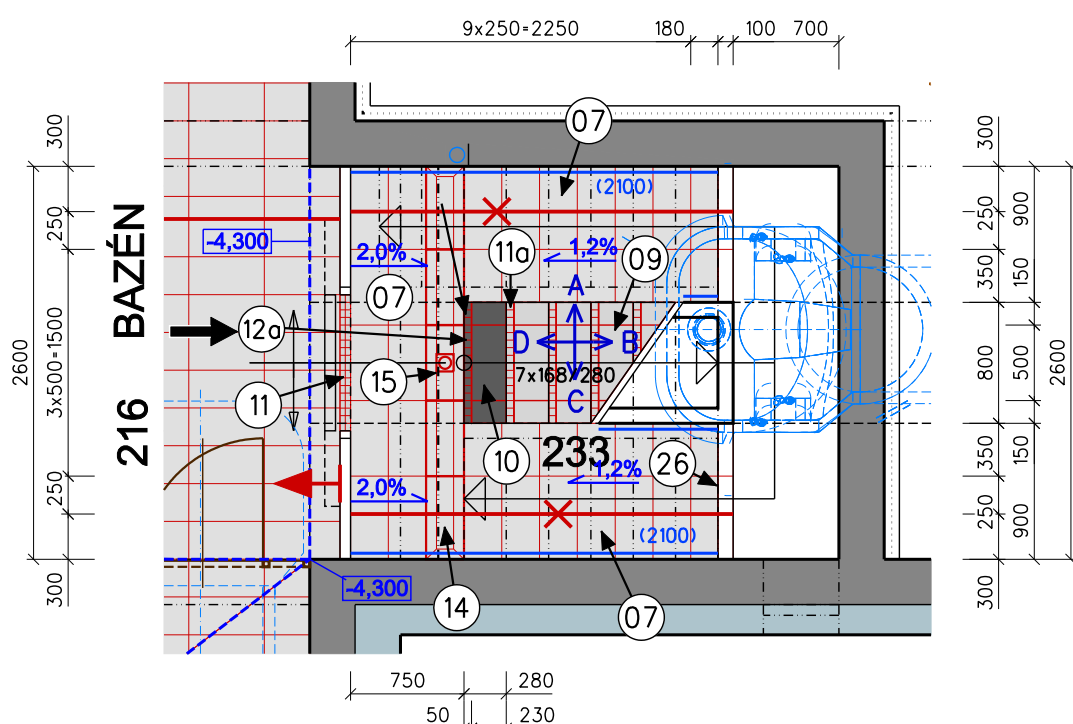
SCHODIŠTĚ TOBOGANŮ ÚROVEŇ +2.900
NÁSTUP NA TOBOGAN



SCHODIŠTĚ TOBOGANŮ ÚROVEŇ +1.514



SCHODIŠTĚ TOBOGANŮ ÚROVEŇ -1.600
NÁSTUP NA SKLUZAVKU



SCHODIŠTĚ TOBOGANŮ ÚROVEŇ -4.300
VSTUP Z BAZÉNOVÉ HALY

POZNÁMKY:

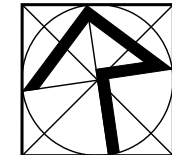
- SPÁRY KERAMICKÝCH OBKLADŮ A DLAŽEB 11,2-6 mm, BARVA SPÁRY PODLAH STŘEDNÍ SEDA, BARVA SPÁRY OBKLAD ŠEDO-STŘIBRNÁ
- VOLNÉ UKONČENÍ KERAMICKÝCH OBKLADŮ BUDE PROVEDENO HLINÍKOVOU NEBO NEREZOVOU LIŠTOU PROFILU "L"
- PODKLADY PRO POVrchY PODLAH MUSÍ BÝT VÝŠKOVĚ UPRÁVENY TAK, ABY BYL ZARUČENÝ BEZBARÉROVÝ (BEZPRAHOVÝ) PROVOZ, A TO NA ZÁKLADĚ VYSPECIFIKOVANÝCH FINÁLNÍCH POVRCHŮ PODLAH (DLAŽBA, PVC, KOBEREČ)
- PROVEDENÍ PŘECHODOVÝCH PL - PŘECHODOVÁ LIŠTA UL - UKONČOVACÍ LIŠTA
- OMÍTANÉ STROPY A PODHLEDY VE VLHKÉM PROSTŘEDÍ NÁTĚR BÍLÁ POLAR, PROTIHNLBOŇA, OMYVATELNÁ A DO VLHKA
- NEOMÍTANÉ STROPY BETONOVÉ - PONECHAT V PROVEDENÍ PŘÍRODNÍHO BETONU, PROVĚST PROTIPRAŠNÝ TRANSPARENTNÍ NÁSTŘIK NEBO NÁTĚR
- STROPY A PODHLEDY OSTATNÍ, POKUD NENÍ URČENO JINAK, NÁTĚR BÍLÁ POLAR
- VŠECHNY STROPY A PODHLEDY - POKUD JE MALBA POD STROPEM/PODHEDEM JINÁ NEŽ BÍLÁ, PROVEDE SE MALBA STROPŮ VČETNĚ cca 3 cm FABIONU
- STĚNY
 - OMÍTANÉ STĚNY POKUD NENÍ URČENO JINAK NÁTĚR OTERUVDZORNÝ BARVA BÍLÁ POLAR, NĚKTERÉ STĚNY DLE POPISU OOSTNÝ SĚDĚ RAL 7038 A RAL 7044, POPR. RAL 7022 - MAX. 30%
 - NEOMÍTANÉ STĚNY BETONOVÉ PONECHAT V PROVEDENÍ PŘÍRODNÍHO BETONU, PROVĚST PROTIPRAŠNÝ TRANSPARENTNÍ NÁSTŘIK NEBO NÁTĚR
 - BETONOVÉ STĚNY NEOMÍTANÉ V POKLEDOVÉM BETONU (BAZENOVÁ HALA) PONECHAT V PROVEDENÍ PŘÍRODNÍHO BETONU, PROVĚST PROTIPRAŠNÝ TRANSPARENTNÍ NÁTĚR, V BAZÉNOVÉ HALĚ 1,PP
 - PROVEDENÍ IF, PB3-S, V SUTERÉNU 2.PP IF, PB0-PB1 PŘIPROVADĚNĚ OŠETŘIT NÁSÁKAVOSTI BEDNÍČÍ DESEK, POVRCH BETONU SVĚTLÝ BEZ PŘIDÁNĚHO BARVIVA, STRUKTURA POVRCHU HLADKÁ BEZ DALŠÍ POVRCHOVÉ ÚPRAVY, BEZSPÁRY POVRCHU PRAVIDELNĚ OTISKY BEDNÍČÍ NA POVRCHU BETONU
 - VZDUCHOTECHNIKA: PROVEDENÍ PŘÍRODNÍ POZINK, VÝSTYKY VZT VE STĚNÁCH, POKUD NENÍ STANOVENO JINAK VŽDY PŘÍSPŮBIT BAREVNOSTI STĚN
 - DVĚŘKA A KRYTY VE VLHKÉM PROSTŘEDÍ PROVEDENÍ ČESANÁ NEREZ TŘÍDY A4 (AISI 316L)
 - DVĚŘKA A KRYTY OSTATNÍ BAREVNĚ UŽPŮSOBIT DLE BARVY MALBY STĚN, PŘÍPADNĚ OBKLADU
 - DVĚŘE:
 - OVĚŘE VE VLHKÉM PROSTŘEDÍ - ZARUBEŇ CELOHLINÍKOVÁ, BAREVNĚ PROVEDENÍ PŘÍRODNÍ ELOX., DVĚŘNÍ KŘÍDLA RAM Z POLYSTYROLOVÝCH PROFILŮ S VLOŽENÝM JÁDREM Z POLYSTYRENU TL 34mm, ODOUSTRANOU DESKOU Z VYSOKOTLAKÉHO LAMINÁTU HPL TL 3mm, BARVA RAL 7047, EVENT. DLE FUNDERMAX INTERIER 1203 FH GRAY
 - OSTATNÍ DVĚŘE MIMO VLHKÉ PROSTŘEDÍ - ZARUBEŇ KOVOVÁ LISOVANÁ POZINK., PRAŠKOVÁ BARVA RAL 7022, DVĚŘNÍ KŘÍDLA PLNĚ CHARAKTERU HPL RAM Z MASIVNÍHO DŘEVA, VNITŘNÍ VÝPLN OTD. PLEŠTĚ DŘEVOLAMINÁTNÍ DESKA, POVRCH Z ODLŠŤOVANÉHO LAMINÁTU HPL 0,7 mm, BARVA RAL 7047, EVENT. DLE FUNDERMAX INTERIER 1203 FH GRAY
 - KOVANÍ PRO VŠECHNY DVĚŘE PROVEDENÍ BROUŠENÁ NEREZ-MAT, ROZTOVĚ, SE ZÁMKEM FAB NEBO WC ZÁMKEM DLE URČENÍ MÍSTNOSTI
- TRUBKÁŘSKÉ VÝROBKY: VŠECHNY JSOU PODROBNĚ SPECIFIKOVÁNY V DOKUMENTACI DPS
- JSOU-LI UVEDENY ODKAZY NA OBOHODNÍ FIRMY, NÁZVY NEBO SPECIFICKÁ OZNAČENÍ VÝROBKŮ APOD., JSOU TAKOVÉ ODKAZY POUZE INFORMATIVNÍ A ZHOOTVITELI UMOŽNŮJÍ V SOULADU S § 45-46 ZÁKONA 137/2006 SB. POUŽÍT I JINÝCH KVALITATIVNĚ A TECHNICKY OBOHODNÝCH, PŘÍPADNĚ KVALITNĚJŠÍCH ŘEŠENÍ.
- VEŠKERÉ POUŽITÉ MATERIÁLY A NÁTERY MUSÍ BÝT PŘED ODPOVÍDKOU VYZKOUKOVÁNY A ODOUHLAŠENY S INVESTITOREM A ARCHITEKTEM
- VŠECHNY KÓTOVANÉ ROZMĚRY JSOU ORIENTAČNÍ, PŘED REALIZACÍ JE NUTNO STAVBU ZMĚŘIT A ODPAVATELSKOU DOKUMENTACÍ PŘEDLOŽIT KE SCHVÁLENÍ. REALIZACE JE NUTNĚ PŘÍSPŮBIT SKUTEČNÉMU PROVEDENÍ STAVBY.

LEGENDA DLAŽEB, OBKLADŮ A MALEB

- 05 VELKOFORMÁTOVÁ REKTIFIKOVANÁ SLINUTÁ DLAŽBA, PROTISKLUZ R10/A, FORMÁT 25x50 cm, BARVA WEISSGRAU (ŠEDOBÍLÁ), MRAZUVDZORNÁ, TL DLAŽDICE 8 mm, VELKOFORMÁTOVÁ REKTIFIKOVANÁ SLINUTÁ DLAŽBA V OPTICE PŘÍRODNÍHO KAMENE, POUŽITÍ PODSTUPNĚ SCHODŮ VYROVNÁVAJÍCÍ VÝŠKOVÝ ROZDÍL V BAZÉNOVÉ HALĚ m.č. 216, VŠECHNY PODSTUPNĚ U SCHODIŠTĚ TOBOGANOVÉ VĚŽE m.č. 233
- 06 VELKOFORMÁTOVÁ REKTIFIKOVANÁ SLINUTÁ DLAŽBA, PROTISKLUZ R10/A, FORMÁT 25x50 cm, BARVA BASALGRAU (TMAVĚ ŠEDÁ), MRAZUVDZORNÁ, TL DLAŽDICE 8 mm, VELKOFORMÁTOVÁ REKTIFIKOVANÁ SLINUTÁ DLAŽBA V OPTICE PŘÍRODNÍHO KAMENE, POUŽITÍ OBKLAD STĚN JAKO AKCENT, WC MUŽI m.č. 211, WC ŽENY m.č. 214
- 07 VELKOFORMÁTOVÁ REKTIFIKOVANÁ SLINUTÁ DLAŽBA, PROTISKLUZ R10/B, FORMÁT 25x50 cm, BARVA WEISSGRAU (ŠEDOBÍLÁ), MRAZUVDZORNÁ, TL DLAŽDICE 8 mm, VELKOFORMÁTOVÁ REKTIFIKOVANÁ SLINUTÁ DLAŽBA V OPTICE PŘÍRODNÍHO KAMENE S PROTISKLUZNOU ÚPRAVOU PRO BOSOU NOHU TŘÍDY "B", VYBARVENÍ Z NORMY ČSN EN 1411 DLAŽBA SE SPECIÁLNÍ POVRCHOVOU ÚPRAVOU OBSAHUJÍCÍ TITANODIOXID V KOMBINACI S UV ŽÁŘENÍM/SVĚTLEM, VYTVÁŘÍCÍ Tzv. HYDROFÓBNÍ POVRCH, TENTO EFEKT VÝRAZNĚ USADNĚJE ČISTĚNIA ÚDRŽBU, STAVÁ SE TRVÁLE ANTIKATERIÁLNÍ, ELIMINUJE ZNEČIŠTĚNÍ VZDUCHU, NEŽÁDOUCÍ PACHY A PUSNĚ, POUŽITÍ PROTISKLUZNOU DLAŽBU DO MOKRÉHO PROSTŘEDÍ, KROUŽÍ B.M. m.č. 207, CHOBA MUŽI m.č. 210, WC MUŽI m.č. 211, CHOBA ŽENY m.č. 213, WC ŽENY m.č. 214, BAZÉNOVÁ HALA m.č. 216, DOJEZD TOBOGANŮ m.č. 217, RELAXAČNÍ ZÓNA m.č. 218, PLAVČÍK, ZÁZEMÍ PLAVČÍKA m.č. 220, NÁSTUP TOBOGANŮ - SCHODIŠTĚ m.č. 233 (POUZE ÚROVEŇ -4,300), PROHŘÍVAČI KABINA m.č. 234, ZÁDVEŘI m.č. 237
- 09 VELKOFORMÁTOVÁ REKTIFIKOVANÁ SLINUTÁ DLAŽBA, PROTISKLUZ "C", FORMÁT 25x50 cm, BARVA WEISSGRAU (ŠEDOBÍLÁ), MRAZUVDZORNÁ, TL DLAŽDICE 8 mm, POUŽITÍ NÁŠLAPY SCHODIŠTĚ V MOKRÉM PROSTŘEDÍ, NÁSTUP TOBOGANŮ - SCHODIŠTĚ m.č. 233 VŠECHNY NÁŠLAPY S VÝJIMKOU PRVNÍHO A POSLEDNÍHO
- 10 VELKOFORMÁTOVÁ REKTIFIKOVANÁ SLINUTÁ DLAŽBA, PROTISKLUZ "C", FORMÁT 25x50 cm, BARVA BASALGRAU (TMAVĚ ŠEDÁ), MRAZUVDZORNÁ, TL DLAŽDICE 8 mm, POUŽITÍ NÁŠLAPY SCHODIŠTĚ V MOKRÉM PROSTŘEDÍ, NÁŠLAPY SCHODŮ VYROVNÁVAJÍCÍ VÝŠKOVÝ ROZDÍL V BAZÉNOVÉ HALĚ m.č. 216, NÁSTUP TOBOGANŮ - SCHODIŠTĚ m.č. 233 VŽDY PRVNÍ A POSLEDNÍ NÁŠLAP SCHODIŠTĚHOVÉHO RAMENE JAKO OPTICKY ZVÝRAZENÝ STUPEŇ PRO SLABOZRÁKÉ
- 11 MOZAIKA / SLINUTÁ DLAŽBA, PROTISKLUZ R11/B, FORMÁT 5x5 cm NA SETU 30x30 cm, BARVA WEISSGRAU (ŠEDOBÍLÁ), MRAZUVDZORNÁ, TL DLAŽDICE 8 mm, SPÁRY A OBKLADŮ BARVA STŘIBRNO-SEDA, U DLAŽEB BARVA SPÁRY STŘEDNÍ SEDA, POUŽITÍ PLOCHY S MOŽNOSTÍ INTENZIVNÍHO MNOŽSTVÍ VODY VÝŽADLOUČÍ VÝŠŠÍ NÁROKY NA PROTISKLUZ, JAKO DLAŽBA V BAZÉNOVÉ HALĚ m.č. 216 PŘED VÝSTUPY Z BAZÉNU, PLOCHY PŘED VÝSTUPY Z DOJEZDŮ TOBOGANŮ A SKLUZAVKY m.č. 217, SPRCHY MUŽI m.č. 212, SPRCHY ŽENY m.č. 215, MEZPODESTY V TOBOGANOVÉ VĚŽI ČÁST DLAŽBY V SATNĚ NAVŠTĚVNÍKU m.č. 208, DÁL POUŽITO JAKO DLAŽBA MÍSTO PRÁHU MEZI ZARUBEŇÍ DVĚŘÍ NAVAZUJÍCÍCH NA DLAŽBU 01, 05 a 07 A DÁL JAKO PODSTUPNĚ SCHODŮ DO WHIRLPOLU V BAZÉNOVÉ HALĚ m.č. 216
- 110 MOZAIKA / SLINUTÁ DLAŽBA, PROTISKLUZ R11/B, FORMÁT 5x5 cm NA SETU 30x30 cm, BARVA WEISSGRAU (ŠEDOBÍLÁ), MRAZUVDZORNÁ, TL DLAŽDICE 8 mm, POUŽITÍ JAKO ČELNÍ HRANA NÁŠLAPU NA SCHODECH V TOBOGANOVÉ VĚŽI m.č. 233, ZAKONČENÁ NÁŠLAPNOU HRANOU Z NEREZOVÉHO PROFILU, VŠECHNY NÁŠLAPY S VÝJIMKOU PRVNÍHO A POSLEDNÍHO, NÁŠLAP VŽDY POKRACUJE PROTISKLUZNOU DLAŽDICI "10" STEJNĚ BARVY
- 120 MOZAIKA / SLINUTÁ DLAŽBA, PROTISKLUZ R11/B, FORMÁT 5x5 cm NA SETU 30x30 cm, BARVA BASALGRAU (TMAVĚ ŠEDÁ), MRAZUVDZORNÁ, TL DLAŽDICE 8 mm, POUŽITÍ JAKO ČELNÍ HRANA NÁŠLAPU NA SCHODECH V BAZÉNOVÉ HALĚ m.č. 216 A V NÁSTUP TOBOGANŮ - SCHOD. m.č. 233, ZAKONČENÁ NÁŠLAPNOU HRANOU Z NEREZOVÉHO PROFILU, VŽDY PRVNÍ A POSLEDNÍ NÁŠLAP SCHODIŠTĚHOVÉHO RAMENE JAKO OPTICKY ZVÝRAZENÝ STUPEŇ PRO SLABOZRÁKÉ, NÁŠLAP VŽDY POKRACUJE PROTISKLUZNOU DLAŽDICI "10" STEJNĚ BARVY
- 13 PODLAHOVÝ ODVODNOVACÍ ŽLABEK (TVAROVKA) PRŮBĚŽNÝ, PROTISKLUZ R11/B, FORMÁT 25x50 cm, BARVA WEISSGRAU (ŠEDOBÍLÁ), MRAZUVDZORNÁ, TL DLAŽDICE 14 mm, POUŽITÍ SATNÁ NAVŠTĚVNÍKU m.č. 208, WC A SPRCHA INVALIDĚ m.č. 209, CHOBA MUŽI m.č. 210, WC MUŽI m.č. 211, SPRCHY MUŽI m.č. 212, CHOBA ŽENY m.č. 213, WC ŽENY m.č. 214, BAZÉNOVÁ HALA m.č. 216, DOJEZD TOBOGANŮ m.č. 217, RELAXAČNÍ ZÓNA m.č. 218, NÁSTUP TOBOGANŮ - SCHOD. m.č. 233
- 14 PODLAHOVÝ ODVODNOVACÍ ŽLABEK (TVAROVKA) UKONČOVACÍ, PROTISKLUZ R11/B, FORMÁT 25x50 cm, POUŽITÍ SATNÁ NAVŠTĚVNÍKU m.č. 208, WC A SPRCHA INVALIDĚ m.č. 209, CHOBA MUŽI m.č. 210, WC MUŽI m.č. 211, SPRCHY MUŽI m.č. 212, CHOBA ŽENY m.č. 213, WC ŽENY m.č. 214, SPRCHY ŽENY m.č. 215, BAZÉNOVÁ HALA m.č. 216, DOJEZD TOBOGANŮ m.č. 217, RELAXAČNÍ ZÓNA m.č. 218, NÁSTUP TOBOGANŮ - SCHOD. m.č. 233
- 15 PODLAHOVÝ ODVODNOVACÍ ŽLABEK (TVAROVKA) S PROSTUPEM PRO PODLAHOVOU VPUSŤ, VYTVOŘENO NA ZÁKAZKU Z TVAROVKY Č. 131 (PODLAHOVÝ ŽLABEK PRŮBĚŽNÝ) VÝREZÁNÍM OTVORU PRO PODLAHOVOU VPUSŤ VODNÍM PÁPEKEM, PROTISKLUZ R11/B, FORMÁT 25x50 cm, BARVA WEISSGRAU (ŠEDOBÍLÁ), MRAZUVDZORNÁ, TL DLAŽDICE 14 mm, POUŽITÍ SATNÁ NAVŠTĚVNÍKU m.č. 208, WC A SPRCHA INVALIDĚ m.č. 209, CHOBA MUŽI m.č. 210, WC MUŽI m.č. 211, SPRCHY MUŽI m.č. 212, CHOBA ŽENY m.č. 213, WC ŽENY m.č. 214, SPRCHY ŽENY m.č. 215, BAZÉNOVÁ HALA m.č. 216, DOJEZD TOBOGANŮ m.č. 217, RELAXAČNÍ ZÓNA m.č. 218, NÁSTUP TOBOGANŮ - SCHOD. m.č. 233
- 26 POŽÁŘEK (KEHL) SOCKEL SLINUTÁ DLAŽDICE, FORMÁT 10x10 cm, STRUKTURA POVRCHU MICROZRNO, BARVA NEUTRÁL 9 WEISSGRAU (ŠEDOBÍLÁ), MRAZUVDZORNÁ, TL DLAŽDICE 6,5 mm, POUŽITÍ JAKO SOKL v 10cm V MOKRÉM PROSTŘEDÍ, V MÍSTNOSTECH S PROTISKLUZNOU DLAŽBOU 07, VĚŠNŮVÉ POUŽITÍ, NAPŘ. V BAZÉNOVÉ HALĚ, V HROMADNÝCH SPRCHÁCH A PODOBNĚ

±0.000 = 476.70 m n.m. BpV (1.NF SO 102)

AUTOR :
ING. ARCH. JAROSLAV ŠEVČÍK



VYPRACOVAL S. JURAN	ODP.PROJ.PROFESSE ING. ARCH. J. ŠEVČÍK	KONTROLOVAL ING. ARCH. J. ŠEVČÍK	HLIN.Z.PROJEKTU ING. P. SEVELA	CENTROPROJEKT GROUP a.s. ŠTEFÁNKOVA 167 760 30 ZLÍN
TECHNOLOGIE BAZÉNŮ ING. T. SVOBODA	ARCHITEKT ING. ARCH. J. ŠEVČÍK			CENTROPROJEKT
MÍSTO STAVBY: VRCHLABÍ	STAVEBNÍK: MĚSTO VRCHLABÍ, Zámek č.p.1, 543 01 VRCHLABÍ			FORMAT 7 A4
				DATUM 04.2020
				STUPEŇ DPS
				MĚŘÍTKO 1:50
				ZAK.ČÍSLO: 181566
				ARCHIVNÍ KOD PROF. ČÍS. VYKRESL. 000
				D1J A 126
				SPORTOVNĚ REKREAČNÍ AREÁL VEJSPLACHY KRYTÝ BAZÉN VČETNĚ INFRASTRUKTURY PS 110 - INTERIÉR D.1.1. DOPŘESENÍ STAVEBNÍ ČÁSTI SPÁROREZ OBKLADŮ A DLAŽEB 1. PP - TOBOGANOVÁ VĚŽ, m.č. 233, 327