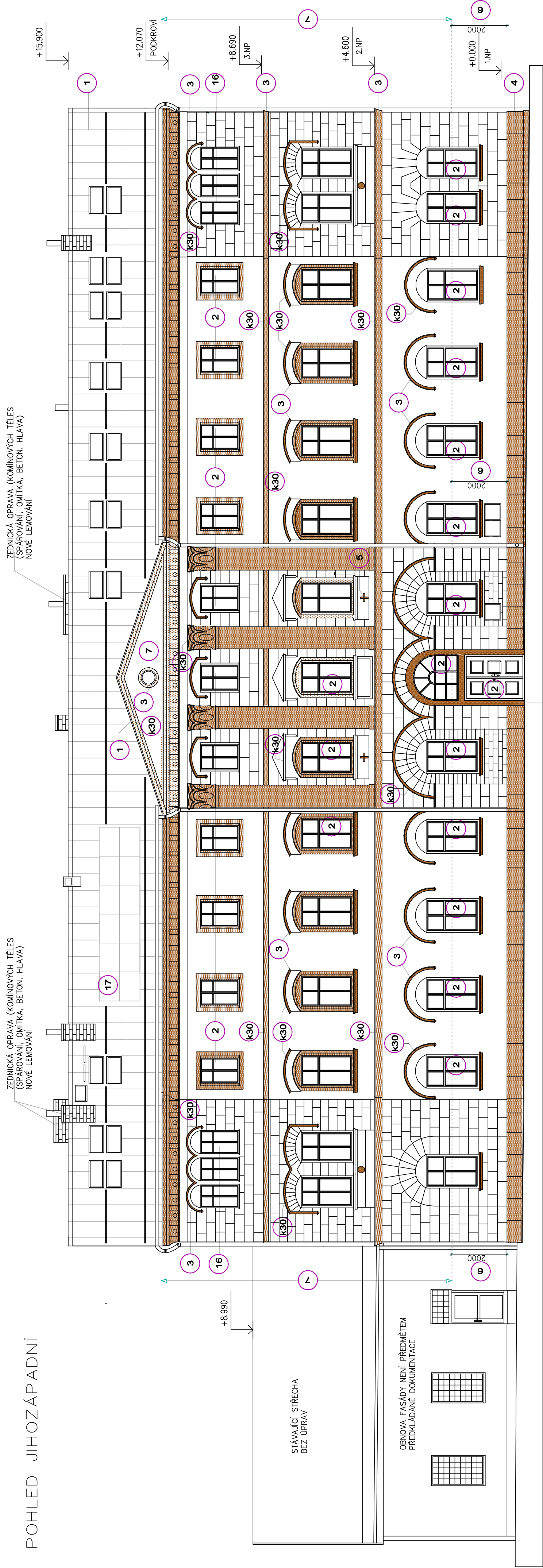
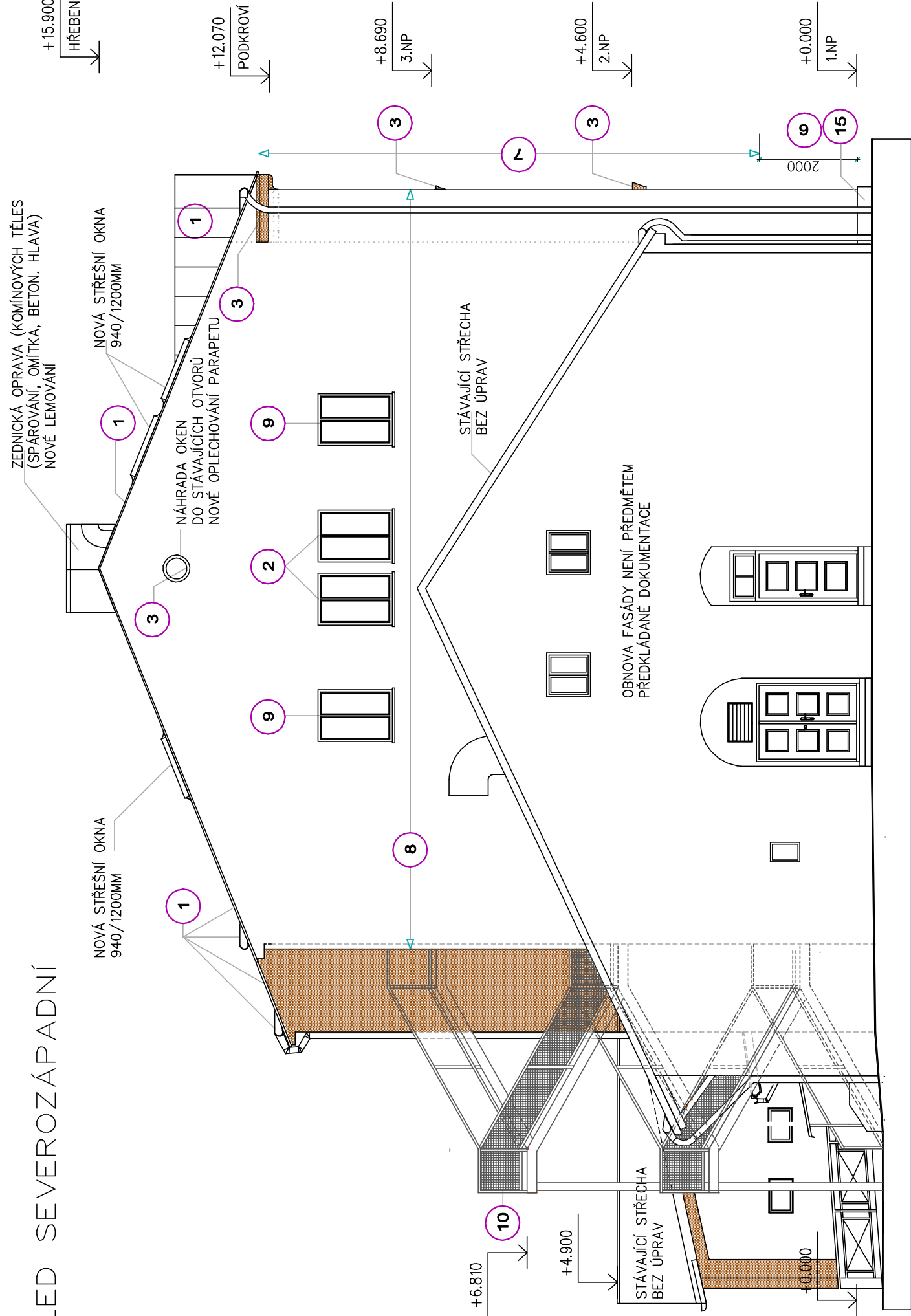


POHLED JIHOZÁPADNÍ



POHLED SEVEROZÁPADNÍ



5

FASÁDA – ODSTÍN SKORCOVÁ

5

FASÁDA, ODSTÍN SMETANOVÁ

1

NÁHRADA STŘEŠNÍHO PLÁŠTĚ (FALCOVANÁ PREFALZ, ODSTÍN ANTRACIT)
NOVÉ KLEMPÍRSKÉ VÝROBKY PREFA SEDA
NOVÁ STŘEŠNÍ OKNA 940x1200mm

2

NÁHRADA OKEN DO PŮVODNÍCH OTVORŮ – VIZ VÝPIS
DŘEVĚNÉ, ČLENĚNÉ
NOVÉ OPLECHOVÁNÍ PARAPETŮ, ODSTÍN ANTRACIT, viz výpis klemp. výrobků na půdorysech

3

NÁHRADA OPLECHOVÁNÍ ŘÍMSY, FRAGMENTŮ NA FASÁDĚ, PREFA ODSTÍN ANTRACIT
viz výpis níže

4

MECHANICKÉ OČIŠTĚNÍ PÍSKOVCOVÉHO SOKLU, ODSOLENÍ
DOPLNĚNÍ ODRAŽENÝCH ČÁSTÍ, OBNOVA SPÁROVÁNÍ
SLEDNOCUJÍCÍ NÁTER, HYDROFOBIZACE – viz textová část

5

KAMENNÉ PRVKY NA FASÁDĚ I OŠTĚNÍ BUDOV OČIŠTĚNY, OPRAVENY ODRAŽENÉ ČÁSTI
OBNOVENO SPÁROVÁNÍ, APLIKOVÁN SLEDNOCUJÍCÍ NÁTER A PŘÍPADNÁ HYDROFOBIZACE

6

NÁHRADA ČÁSTI FASÁDY:
– DO VÝŠKY 2.0m ODSEKAT ZBYTKY OMÍTKY, PROŠKRABAT SPÁRY
– ODSOLENÍ (ODSOLOVACÍ ZÁBaly)
– DOPLNĚNÍ ZDIVA, OBNOVA SPÁROVÁNÍ
– JÁDROVÁ VPC (TRASVÁPENNA) OMÍTKA, DODRŽENA PŮVODNÍ PROFILACE
– VRCHNÍ STŘEDNĚZRNÁ PROBARVENÁ PASTOVITÁ OMÍTKA – PRODYŠNÁ (REGULUJÍCÍ VLHKOST) TL. ZRNA 2MM, VČ. PODKLADNÍHO NÁTERU – VZORKOVAT
– HYDROFOBIZACE VYBRANÝCH ČÁSTÍ

7

OPRAVA FASÁDY:
– ODSTRANIT Z CELÉ PLOCHY VRCHNÍ STĚRKU
– UVOLNĚNÉ ČÁSTI JÁDRA ODSTRANIT, PROŠKRABAT SPÁRY, VYČISTIT
– DOPLNĚNÍ ZDIVA, OBNOVA SPÁROVÁNÍ
– DOPLNĚNÍ JÁDROVÉ VPC (TRASVÁPENNE) OMÍTKY, DODRŽENA PŮVODNÍ PROFILACE
– VRCHNÍ STŘEDNĚZRNÁ PROBARVENÁ PASTOVITÁ OMÍTKA – PRODYŠNÁ (REGULUJÍCÍ VLHKOST) TL. ZRNA 2MM, VČ. PODKLADNÍHO NÁTERU – VZORKOVAT
– HYDROFOBIZACE VYBRANÝCH ČÁSTÍ

8

OPRAVA FASÁDY NA ZATEPLOVACÍ SYSTÉM:
– ODSTRANIT UVOLNĚNÉ ČÁSTI OMÍTKY
– DOPLNĚNÍ ZDIVA (KAVERNY) , OBNOVA SPÁROVÁNÍ
– DOPLNĚNÍ JÁDROVÉ VPC (TRASVÁPENNE) OMÍTKY
– APLIKACE ZATEPLOVACÍHO SYSTÉMU EPS GreyWoll 140MM
– VRCHNÍ STŘEDNĚZRNÁ PROBARVENÁ PASTOVITÁ OMÍTKA – PRODYŠNÁ (REGULUJÍCÍ VLHKOST) TL. ZRNA 2MM, VČ. PODKLADNÍHO NÁTERU – VZORKOVAT
– HYDROFOBIZACE VYBRANÝCH ČÁSTÍ

9

NOVÁ OKNA DO NOVÉ PROLOMENÝCH OTVORŮ V OBYVADOVÉ STĚNĚ
1050/1550MM, DŘEVĚNÉ DVOUKŘÍDLÉ, ZASKLENÍ IZOLAČNÍ TROUSKLO
NÁTER: SYNTETICKÝ, ODSTÍN : SLONOVÁ KOST
OPLECHOVÁNÍ PARAPETŮ PREFA ODSTÍN ANTRACIT

10

POŽÁRNÍ SCHODIŠTĚ, OCELOVÁ KONSTRUKCE, STUPNĚ A PODESTY
POROROST, ŽÁROVĚ ZINKOVANÉ
OCEL. KONSTRUKCE NÁTER V ŠEDÉM ODSTÍNU

15

ÚPRAVA SOKLU:
– ODSEKAT ZBYTKY OMÍTKY, PROŠKRABAT SPÁRY
– ODSOLENÍ (ODSOLOVACÍ ZÁBaly)
– DOPLNĚNÍ ZDIVA (PŘEVÁŽNĚ KAMENNÉ) OBNOVA SPÁROVÁNÍ
– JÁDROVÁ (TRASVÁPENNA) SOKLOVÁ OMÍTKA
– APLIKACE ZATEPLOVACÍHO SYSTÉMU XPS GreyWoll 120MM
– VRCHNÍ STŘEDNĚZRNÁ PROBARVENÁ PASTOVITÁ OMÍTKA – PRODYŠNÁ (REGULUJÍCÍ VLHKOST) TL. ZRNA 2MM, VČ. PODKLADNÍHO NÁTERU
– NAD TERÉNEM PRORIZOVAT
– HYDROFOBIZACE VYBRANÝCH ČÁSTÍ

16

OBNOVA HISTORICKÉHO TVARU OŠTĚNÍ KRAJNÍCH OKEN A NÁHRADA OKEN
DŘEVĚNÉ DVOUKŘÍDLÉ, ČLENĚNÉ, ZASKLENÍ IZOLAČNÍ TROUSKLO
NOVÉ OPLECHOVÁNÍ PARAPETŮ

17

PANELY FVE

VÝPIS KLEMPÍRSKÝCH VÝROBKŮ (VZ. fasáda – mimo parapety oken):
materiál: borevný legovaný hliník (PREFA) tl.0.7mm, odstín antracit
r.š.260mm, dl.9.0m (oplechování římsy)
r.š.230mm, dl.1.0m, 4ks.(oplechování fragmentů)
r.š.300mm, dl.1.8m, ks.21 (oplechování fragmentů na fasádě – oblouk)
r.š.200mm, dl.3.4m, ks.8 (oplechování fragmentů na fasádě – oblouk)
r.š.200mm, dl.4.2m, ks.3 (oplechování fragmentů na fasádě – oblouk)

POHLEDY I.

ZOOP.PROJEKTANT	VYPRACOVAL	KONTROLOVAL	Ing. Jan CHALOUPSKÝ Projekt, průzkumy a posudky at. U Hřístů 636 Třinec
ING. CHALOUPSKÝ	M. BARTOŠOVÁ	ING. CHALOUPSKÝ	
INVESTOR:	MĚSTO VRCHLABÍ, ZÁMEK č.p.1, 543 01 VRCHLABÍ		
AKCE:	Vrchlabí, Krkonošská ul. č.p. 272	FORMÁT	A4
	Rekonstrukce objektu, vestavba družiny a snížení energetické náročnosti objektu.	DATAUM	09/2022
	Projekt pro provedení stavby	ÚČEL	DPS
		ČÍSLO ZAK	604923
		MĚRÍTKO	č. VYKRESU
			1 : 100
			D.1.1.b.8.