
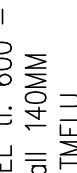





LEGENDA MÍSTNOSTÍ

M. č.	ÚČEL MÍSTNOSTI	PLOCHA m	PODLAHA	STĚNY
201	Výdej obědů	21,35	stávející	stávející
202	Jídlena	14,69	stávející	stávející
203	Jídlena	24,78	stávející	stávející
204	Chodba	5,82	stávející	stávející
205	WC + Předstř.	3,04	stávející	stávející
206	WC dívky + Předstř.	10,70	stávející	stávející
207	WC chlapci + předstř.	10,43	stávející	stávející
208	Výkono, úklidová komora	3,85	stávející	stávející
209	Chodba	50,33	stávející	stávející
210	WC pedagog.	2,57	stávející	stávející
211	Vedlejší schodiště	7,73	stávející	stávející
212	Vedlejší schodiště II.	13,07	stávející	stávející
213	Chodba	12,52	stávející	stávející
214	Prádlena kuchyně	4,48	stávející	stávející
215	Šatna kuchyně – muži	12,07	stávející	stávející
216	Sprcho. kuchyně – muži	1,81	stávející	stávející
217	Předstř. WC kuchyně , muži	2,12	stávející	stávející
218	WC kuchyně – muži	1,52	stávející	stávející
219	Úklidová komora	1,45	stávející	stávející
220	Šatna kuchyně – ženy	18,62	stávející	stávející
221	WC kuchyně – ženy	1,72	stávející	stávející
222	Sprcho. kuchyně – ženy	8,82	stávející	stávející
223	Předstř. WC kuchyně – ženy	2,24	stávející	stávející
224	Hlavní schodiště	30,04	stávející	stávející
225	Chodba	10,90	stávející	stávející
226	SACHTA PRO PLOŠNÝ VÝTAH	1,65	stávející	stávející
227	Sarovina	20,54	stávející	stávející
228	Účebna	54,40	stávející	stávející
229	Účebna	63,13	stávející	stávející
230	Účebna	47,05	stávející	stávející
231	Šatny	22,20	stávející	stávející
232	Úklidová komora	1,90	stávející	stávející

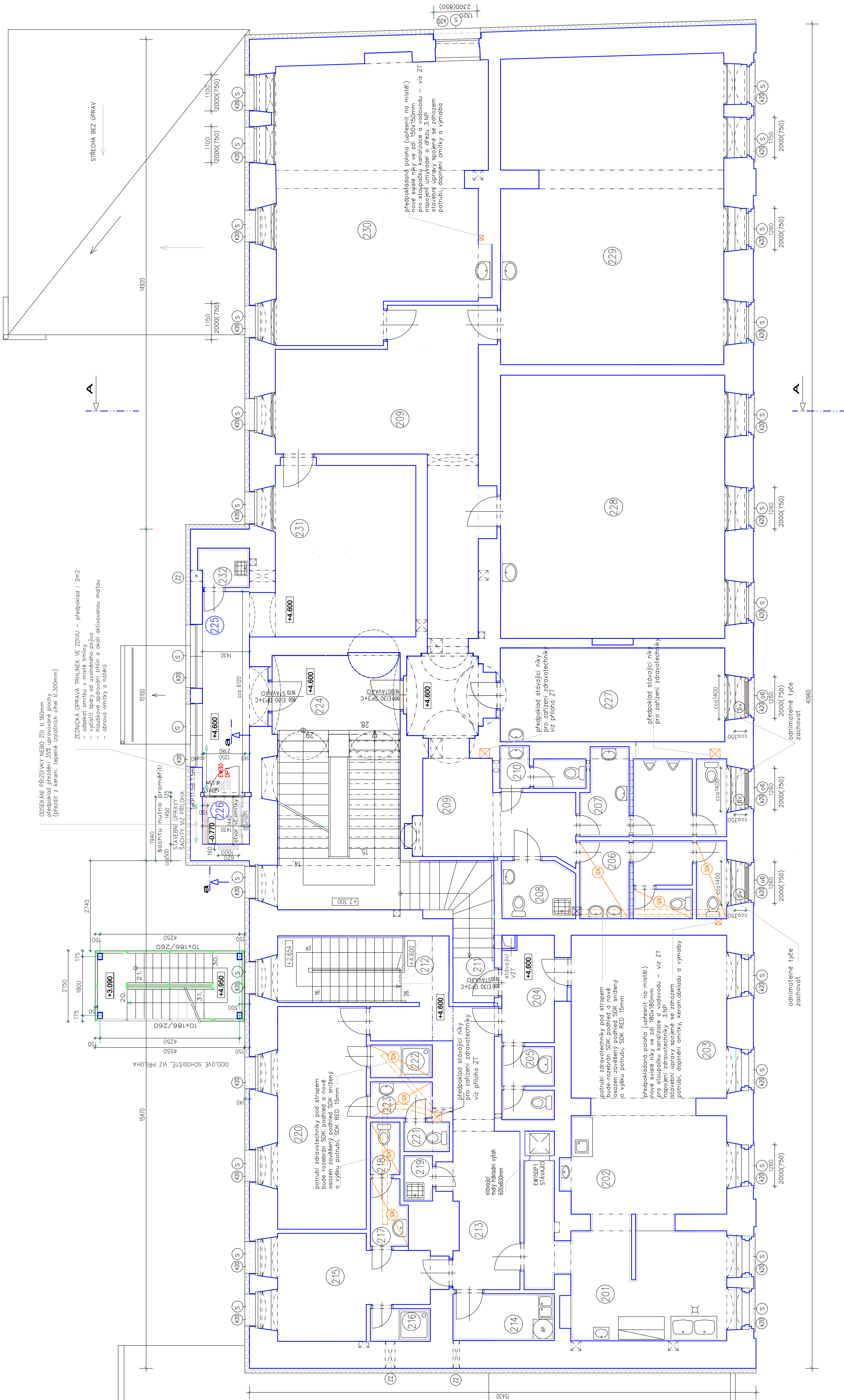
LEGENDA MATERIÁLŮ

- | | |
|---|---|
|  | STAVAJÍCÍ OBVODOVÉ ŽDVIŽ Z KERAMICKÝCH ČHEL tl. 600 – 700mm
OPRAVA ŠTUKOVÝCH PRVKŮ, PENETRACE, NÁTER |
|  | STAVAJÍCÍ OBVODOVÉ ŽDVIŽ Z KERAMICKÝCH ČHEL tl. 600 – 700mm
OPRATÍ ZATEPLOVACÍ SYSTÉMY Z EPS ČIDELNĚ HOHM
STĚRKOVÁ PASTOHTA OMÍTA NA PERUNKU DO TMĚLU |
|  | DOZDÍVKY V OBVODOVÉM NEBO VNITŘNÍM ŽDVIŽU
ČILY KERAMIKÉ, PUNE NA ZDICI MALTU M5 |
|  | NOVÉ PRÍČKY Z KERAMICKÝCH PRÍČKOVÉK
tl.115mm, např. POROTHERM 11,5
na tenkovrstvou maltu |
|  | BOURÁNÍ |

POZNÁMKY

DOVĚRNÍ KŘÍDLA DO VÝTAHOVÉ PLOŠINY JSOU SOUČÁSTÍ DODÁVKY PLOŠINY

- 5) STAVAJÍCÍ OKNA BEZ ZMĚNY
náhrada oplechování parapetu (300) v souvislosti se zateplením fasády;
- 6) NÁHRADA DOŽILÝCH OKEN – 3ks
vč. demontáže stávajících, zeinické úpravy ostění, nový vnější parapet
nový venkovní parapet (300)
okna na WC budou mít špodní zasklení křidel v neprůhledné úpravě
- 7) z důvodu aplikace zateplovacího systému budou přeloženy mřížky výhledu
ostředem – náhrada novými – 3ks, rozměry dle skutečné vizuální situace
okna
- 8) okna vnitřních parapetů oken: dřevofasáda s horní krycí parapetní deskou
tl. 19mm, otvory rozměr dle skutečných rozměrů ostění, 3ks, cca 1.8m²
- 9) náhrada parapetů oken, plech hliníkový, ostřin antitranc
rozměry typ. dle ostění, ca. r.s. 32,0mm, d.1,40m, ka. 15
- 10) náhrada parapetů oken v místě aplikace zateplovacího systému fasády
rozměry typ. dle ostění, ca. r.s. 37,0mm, d.1,20m, ka. 12
r.s. 37,0mm, d.2,05ks.2, d. 1,4m, ka. 1, hliníkový plech, ostřin antitranc
- 11) náhrada zvěšeného podhledu po ozezení potrubí zdravotnických
kanálek, SSK RED 15mm, doplnit parotěsnou fólii
podhled včetně revizní otvorů v místě potrubí
plocha: 18m²



$$\pm 0.000 = 486.91$$

[illegible]