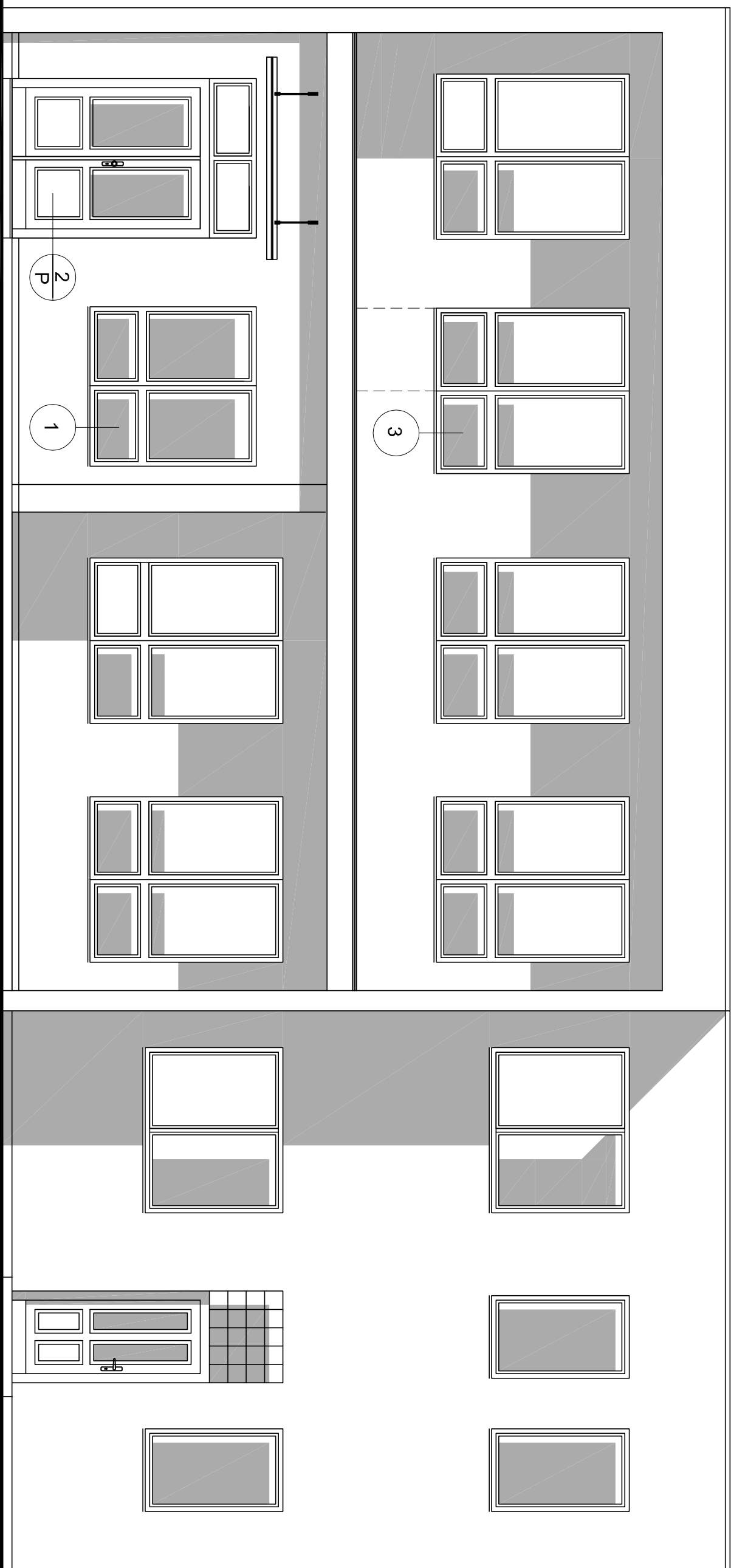


POHLED SEVERNÍ



Investor:	MĚSTO VRCHLABÍ ZÁMEK 1 543 01 VRCHLABÍ	±0,00 = souř. systém JTSK výškový systém BpV
-----------	--	--

Gen. projektant:	GRAPIC s.r.o. Lubická 276 543 01 VRCHLABÍ	Autor:	Hana Faberová	projekt:	Ing. Pavel Stary
		Zodpovědný projektant:	Ing. Pavel Stary		
		Vypracoval:	Marie Adamcová		

Název stavby:	REALIZACE ZÁDVEŘÍ HLAVNÍHO VSTUPU PAVILONŮ C a D, MŠ LETNÁ, VRCHLABÍ	Stupně dokumentace:	PD pro ohlášení stavby		
		Zakázková číslo:	ST-2020-10		
Objec:	Konstrukční území	Stavební úřad:	06/2020		
Vrchlabí:	Vrchlabí				
Díl / Profese:	Architektonické a stavební řešení stavby	Objekt:	SO-01	Číslo dílu:	D.1.1
Název výjevu:	POHLED SEVERNÍ	Měřítko:	1:50	Číslo výjevu:	D.1.1.2/04