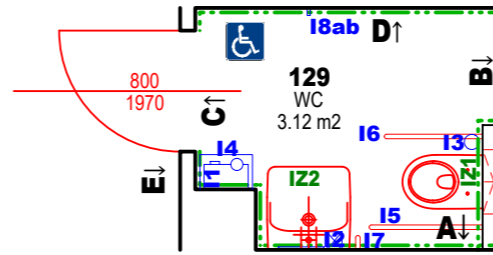


INVESTOR:	MĚSTO VRCHLABÍ ZÁMEK 1, 543 01 VRCHLABÍ		PROJEKTANT:	ING. MARTIN HAVLÍČEK
AUTORIZOVANÝ PROJ.:	ING. MARTIN HAVLÍČEK	VYPRACOVAL:	ING. MARTIN HAVLÍČEK	ČKAIT 0602062 PROJEKTOVÁ ČINNOST VE VÝSTAVBĚ FUGNEROVA 42, 543 01, VRCHLABÍ MOB. 603 851 858, IČ 67446566
AKCE:	STAVEBNÍ ÚPRAVY HYGIENICKÉHO ZÁZEMÍ V PENZIONU S BYTY PRO DŮCHODCE ULICE PRAŽSKÁ 1343, VRCHLABÍ			STUPEŇ PD: DSP
VÝKRES:	PŮDORYS - STÁVAJÍCÍ STAV			DATUM: 02/2019
				FORMÁT: -
				Č. ZAK.: -
				MĚŘITKO: 1:50
				D. 1.1.B. 01

PŮDORYS



Příloha č.3 vyhlášky č.398/2009 Sb.

□ Tlačítko s popisovým polem a textem, např. NOUZOVÉ VOLÁNÍ. Komfortnějším řešením je použití prosvětleného tlačítka (rovněž s popisovým polem). Po stisknutí se tlačítko podsvítí a uklidňující volajícího, že jeho nehoda je avizována.

Bezbariérové užívání staveb z pohledu vyhlášky 398/2009 Sb. 225/273

Příloha č.3 vyhlášky č.398/2009 Sb.

□ Osoba, která po zaregistrování volání a poskytnutí pomocí opouští místnost, zruší aktivovaný alarm zapínacím tlačítkem, které je umístěno vedle dveří. Zpravidla se tyto přístroje montují do svislé dvojkombinace. Toto nulování zruší optický a zvukový alarm na kontrolním modulu a zároveň zhasne uklidňující podsvícení volacího tlačítka.

Bezbariérové užívání staveb z pohledu vyhlášky 398/2009 Sb. 228/273

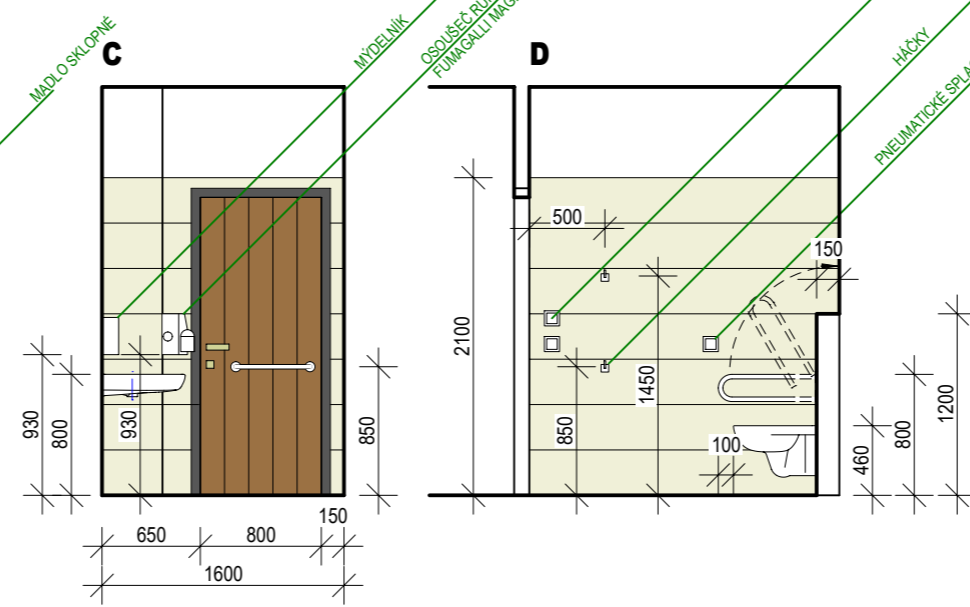
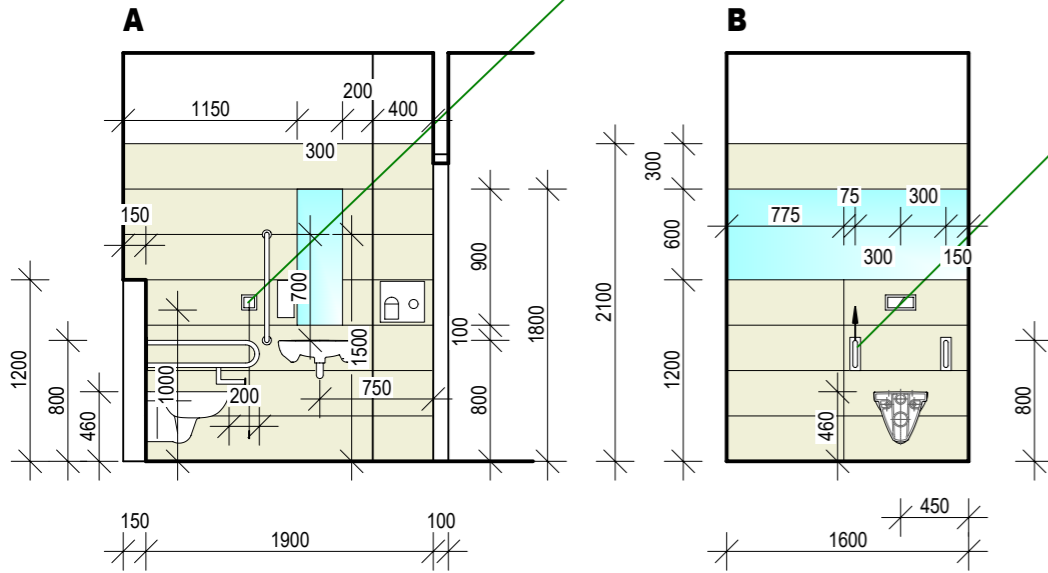
Příloha č.3 vyhlášky č.398/2009 Sb.

□ Volání invalidní osoby je indikováno na kontrolním modulu s alarmem, který je situován z vnější strany nad dveřmi nebo v horní části vedle dveří. Prvek v sobě slučuje kontrolní proudovou smyčku, nulování a dále bzučák a diody LED jako zdroje zvukového a optického alarmu. Stiskem nouzového tlačítka dojde k aktivaci alarmu vyvolávajícího nepřetržitý zvukový signál a dále přerušované výstražné světlo vypuklé červené čočky viditelné i ze strany.

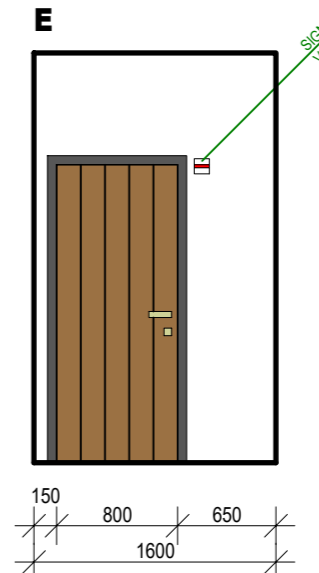
Bezbariérové užívání staveb z pohledu vyhlášky 398/2009 Sb. 227/273

KABINKA WC PRO IMOBILNÍ

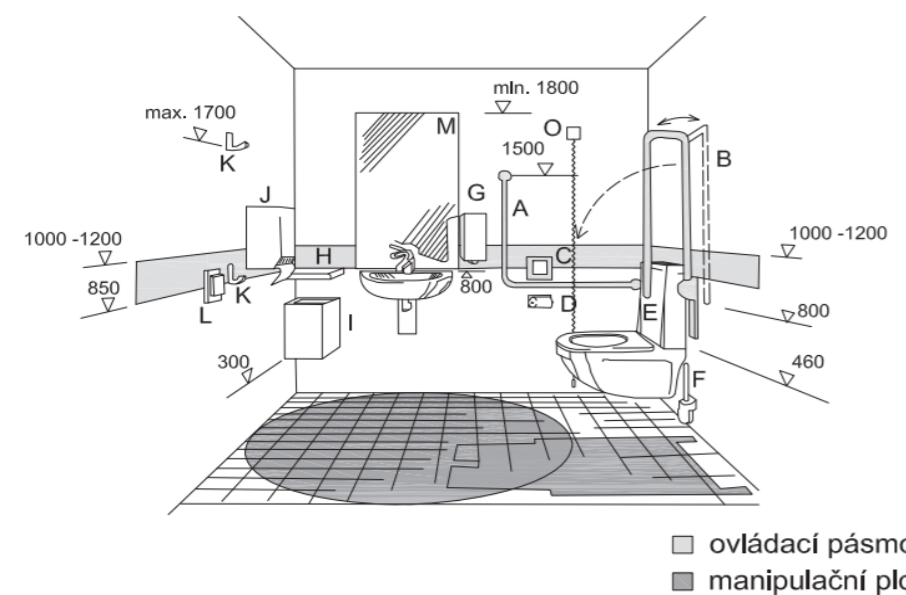
POHLEDY VNITŘNÍ



POHLED VNĚJŠÍ

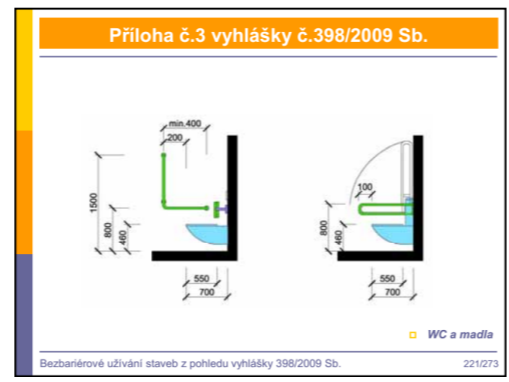


ILUSTRÁČNÍ OBRÁZEK



Obr. 169 Vybavení záchodové kabiny – A) nástěnné madlo, B) sklopné madlo, C) záchodový splachovač, D) toaletní papír, E) záchodová mísa, F) toaletní záchodový kartáč, G) zásobník na tekuté mýdlo, H) odkládací police, I) odpadkový koš, J) zásobník na papírové ručníky, K) háček na oděvy, L) vypínač světla, M) zrcadlo

OSAZENÍ MADEL



Vybavení wc imobilních

č.		Kusů
I21	NOVA PRO KLOZET ZÁVĚSNÝ, OVÁLNÝ, S HLUBOKÝM SPLACHOVÁNÍM, 6 L, RIMFREE + sedátko	1
	Nova Pro Bez Bariér umyvadlo pro tělesně postižené, 55 cm, s otvorem pro baterii, s přeřadem. Rozměry: 55 x 55 cm. Montáž na šrouby. Doporučujeme instalovat s podomítkovým sifonem Viega 703240 a odpadním sítkem 703356	1
I1	vysoušeč rukou horní - ovládaný rukou	1
I2	zásobník na mýdlo	1
I3	wc štětka	1
I4	odpadkový koš uzavíratelný	1
I5	pevné madlo s držákem toaletního papíru	1
I6	sklopné madlo	1
I7	nástěnné madlo svislé	1
I8a	věšák kovový	1
I8b	věšák kovový	1
-	pneumatický splachovač na boku	1
-	signalizace alarmu	1
-	směšovací, výtokové armatury pákové	1

INVESTOR: **MĚSTO VRCHLABÍ ZÁMEK 1, 543 01 VRCHLABÍ**

AUTORIZOVANÝ PROJ.: **ING. MARTIN HAVLÍČEK** VYPRACOVAL: **ING. MARTIN HAVLÍČEK**

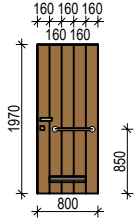
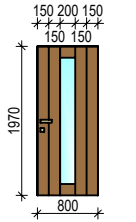
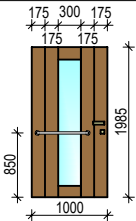
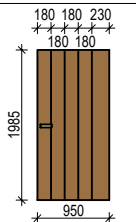
AKCE: **STAVEBNÍ ÚPRAVY HYGIENICKÉHO ZÁZEMÍ V PENZIONU S BYTY PRO DŮCHODCE ULICE PRAŽSKÁ 1343, VRCHLABÍ**

VÝKRES: **VÝBAVA WC PRO IMOBILNÍ**

PROJEKTANT: **ING. MARTIN HAVLÍČEK**
 ČKAIT 0602062
 PROJEKTOVÁ ČINNOST VE VÝSTAVBĚ
 FÜGNEROVA 42, 543 01, VRCHLABÍ
 MOB. 603 851 858, IČ 67446566

STUPEŇ PD: **DSP**
 DATUM: **02/2019**
 FORMÁT: **-**
 Č. ZAK.: **-**
 MĚŘITKO: **1:50**

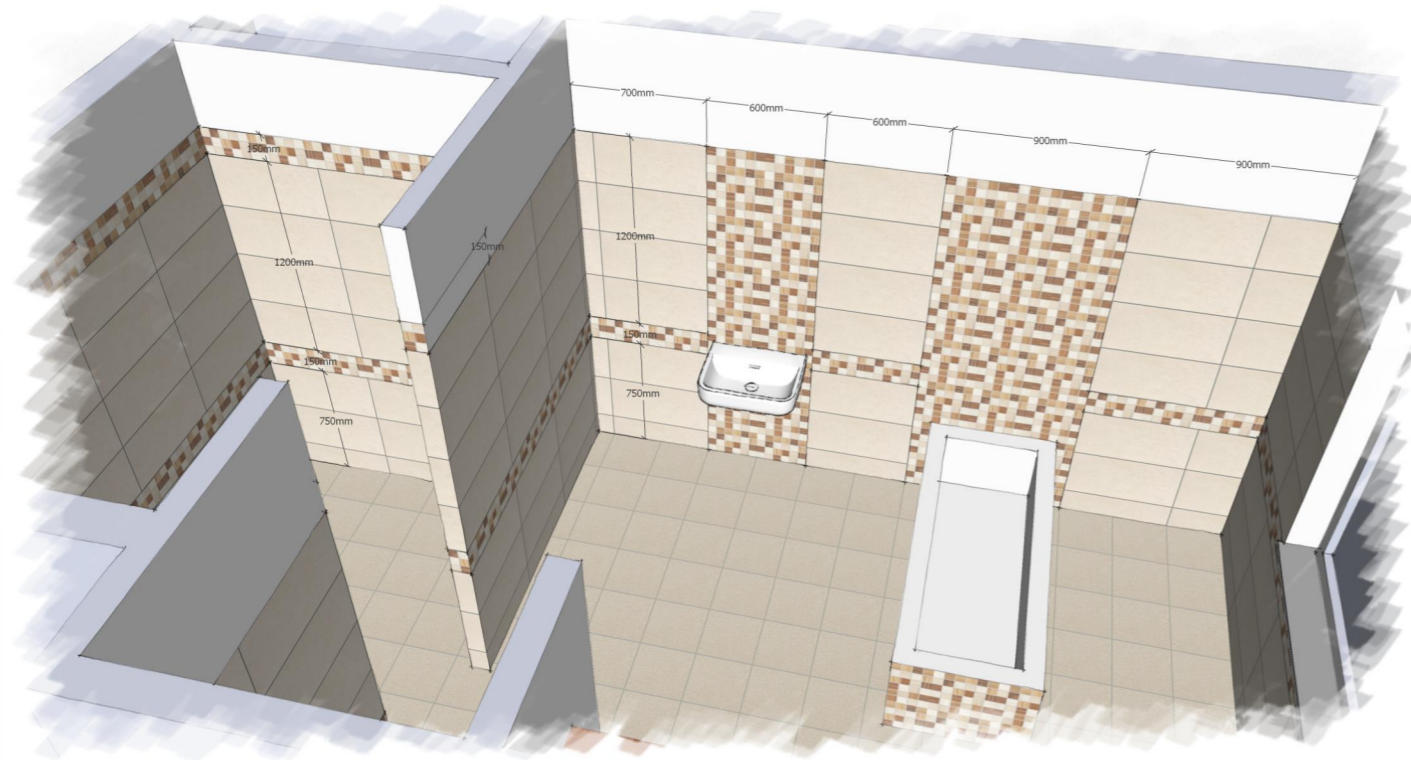
D. 1.1.B. 04

Č.	SCHEMA	ROZMĚR		POPIS	MNOŽSTVÍ KS		
		š	v		L	P	Σ
1		800	1970	- DVEŘE VNITŘNÍ, JEDNOKŘÍDLÉ, DŘEVĚNÉ, PLNÉ - DO ZÁRUBNĚ OCELOVÉ - WC KOVÁNÍ S MOŽNOSTÍ NOUZOVÉHO OTEVŘENÍ DVEŘÍ ZVENČÍ. - OSAZENÉ MADLO PRO IMOBILNÍ - PROVĚTRÁVACÍ MRÍŽKA	1	0	1
2		800	1970	- DVEŘE VNITŘNÍ, JEDNOKŘÍDLÉ, DŘEVĚNÉ - DO ZÁRUBNĚ OCELOVÉ - PROSKLENÉ ČIRÝM SKLEM - ZÁMEK DOSICKÝ	0	1	1
3		1000 UPR.	1985 UPR.	- DVEŘE VNITŘNÍ, JEDNOKŘÍDLÉ, DŘEVĚNÉ - POSUVNÉ - ROZMĚRY UPRAVIT DLE SKUTEČNOSTI - PROSKLENÍ MLÉČNÝM SKLEM - OSAZENÉ MADLO PRO IMOBILNÍ - KOVÁNÍ A ZÁMEK PRO POSUVNÉ DVEŘE	1		1
4		1000 UPR.	1985 UPR.	- DVEŘE VNITŘNÍ, JEDNOKŘÍDLÉ, DŘEVĚNÉ - POSUVNÉ - ROZMĚRY UPRAVIT DLE SKUTEČNOSTI - KOVÁNÍ A ZÁMEK PRO POSUVNÉ DVEŘE - MAX. TLOUŠŤKA DVEŘÍ 68MM DO K=100MM NEBO 52MM DO Ka=75MM	1		1

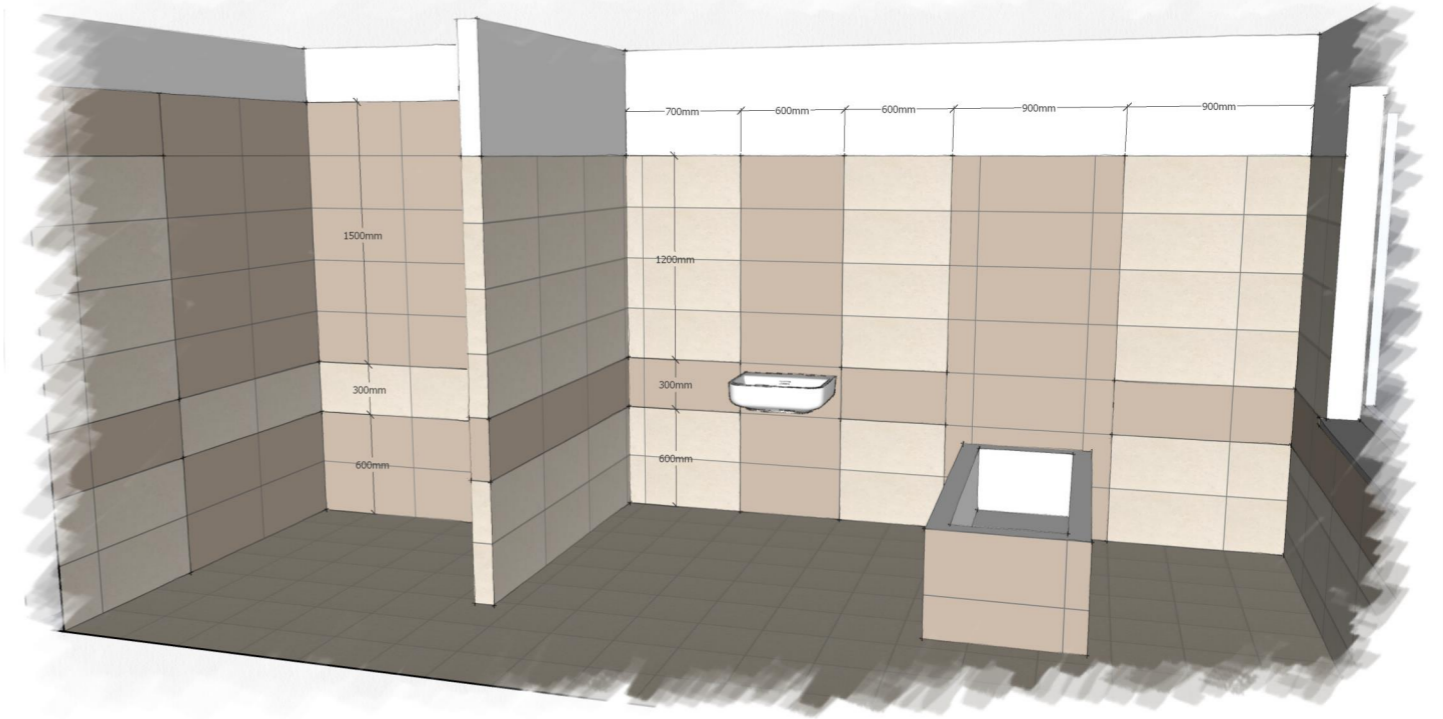
POZNÁMKA:

- PROSKLENÍ DVEŘÍ BUDE PROVEDENO BEZPEČNOSTNÍM SKLEM
- NA DVEŘÍCH BUDE INSTALOVÁNO CELKEM 2 KS VODOROVNÝCH MADEL
- DVEŘE PROVEDENY Z HRUBÝCH MODŘINOVÝCH PRKEN
- BARVA DUB ZLATÝ, NEBO OLŠE MEDOVÁ - V INVERZNÍM PROVEDENÍ
- KOVOVÉ, V PROVEDENÍ MOSAZ NEBO ŠAMPAN

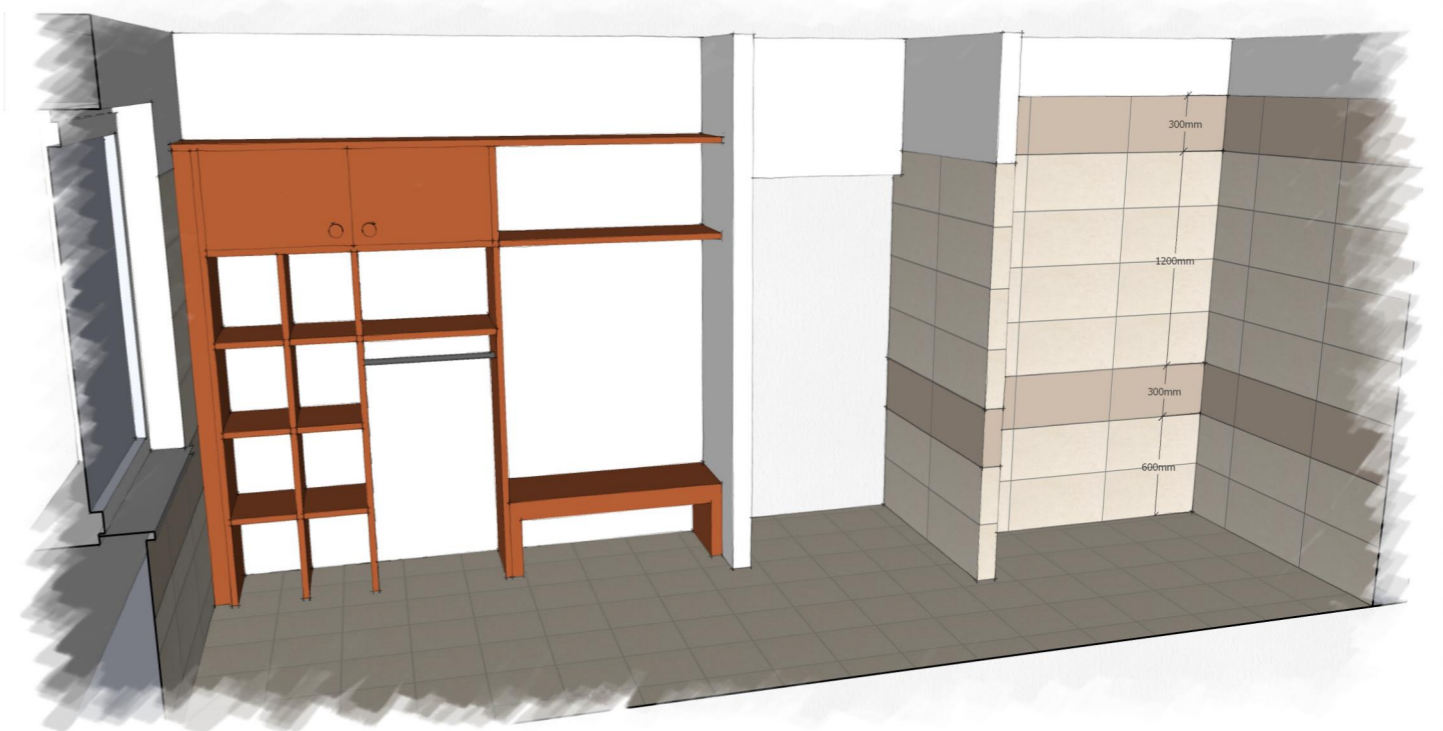
INVESTOR: MĚSTO VRCHLABÍ ZÁMEK 1, 543 01 VRCHLABÍ		PROJEKTANT: ING. MARTIN HAVLÍČEK ČKAIT 0602062 PROJEKTOVÁ ČINNOST VE VÝSTAVBĚ FÜGNEROVA 42, 543 01, VRCHLABÍ MOB. 603 851 858, IČ 67446566	
AUTORIZOVANÝ PROJ.: ING. MARTIN HAVLÍČEK	VYPRACOVAL: ING. MARTIN HAVLÍČEK		
AKCE: STAVEBNÍ ÚPRAVY HYGIENICKÉHO ZÁZEMÍ V PENZIONU S BYTY PRO DŮCHODCE ULICE PRAŽSKÁ 1343, VRCHLABÍ		STUPEŇ PD DSP	DATUM 02/2019
		FORMÁT -	Č. ZAK. -
		MĚŘÍTKO: 1:100	
VÝKRES: VÝPIS DVEŘÍ		D. 1.1.B. 05	



VARIANTA I.



VARIANTA II.



Hlavní obklad zdi - RAKO serie BASE – WARV 4431 30x60cm (648Kč/m2)
 Mozaika – doplňky - RAKO serie BOARD – DDM 06145 set 30x30cm (389Kč/set)
 Mozaiku lze nahradit - RAKO serie CONCEPT WAKV 4108 (699Kč/m2)
 Dlažba - serie TAURUS GRANIT – odstín TUNIS 30x30cm (432Kč/m2)
 Lišty vnějších rohů - ploché kovové v barvě mosaz nebo šampaň
 Lišty vnitřních rohů - nebudou

INVESTOR:	MĚSTO VRCHLABÍ ZÁMEK 1, 543 01 VRCHLABÍ		PROJEKTANT:	ING. MARTIN HAVLÍČEK	
AUTORIZOVANÝ PROJ.:	ING. MARTIN HAVLÍČEK	VYPRACOVAL:	ING. MARTIN HAVLÍČEK	ČKAIT 0602062	PROJEKTOVÁ ČINNOST VE VÝSTAVBĚ
AKCE:	STAVEBNÍ ÚPRAVY HYGIENICKÉHO ZÁZEMÍ V PENZIONU S BYTY PRO DŮCHODCE ULICE PRAŽSKÁ 1343, VRCHLABÍ				FÜGNEROVA 42, 543 01, VRCHLABÍ
VÝKRES:	SPÁROŘEZ - KOUPELNA				MOB. 603 851 858, IČ 67446566
			STUPEŇ PD	DSP	
			DATUM	02/2019	
			FORMÁT	-	
			Č. ZAK.	-	
			MĚŘITKO:	-	
			D.	1.1.B.	06