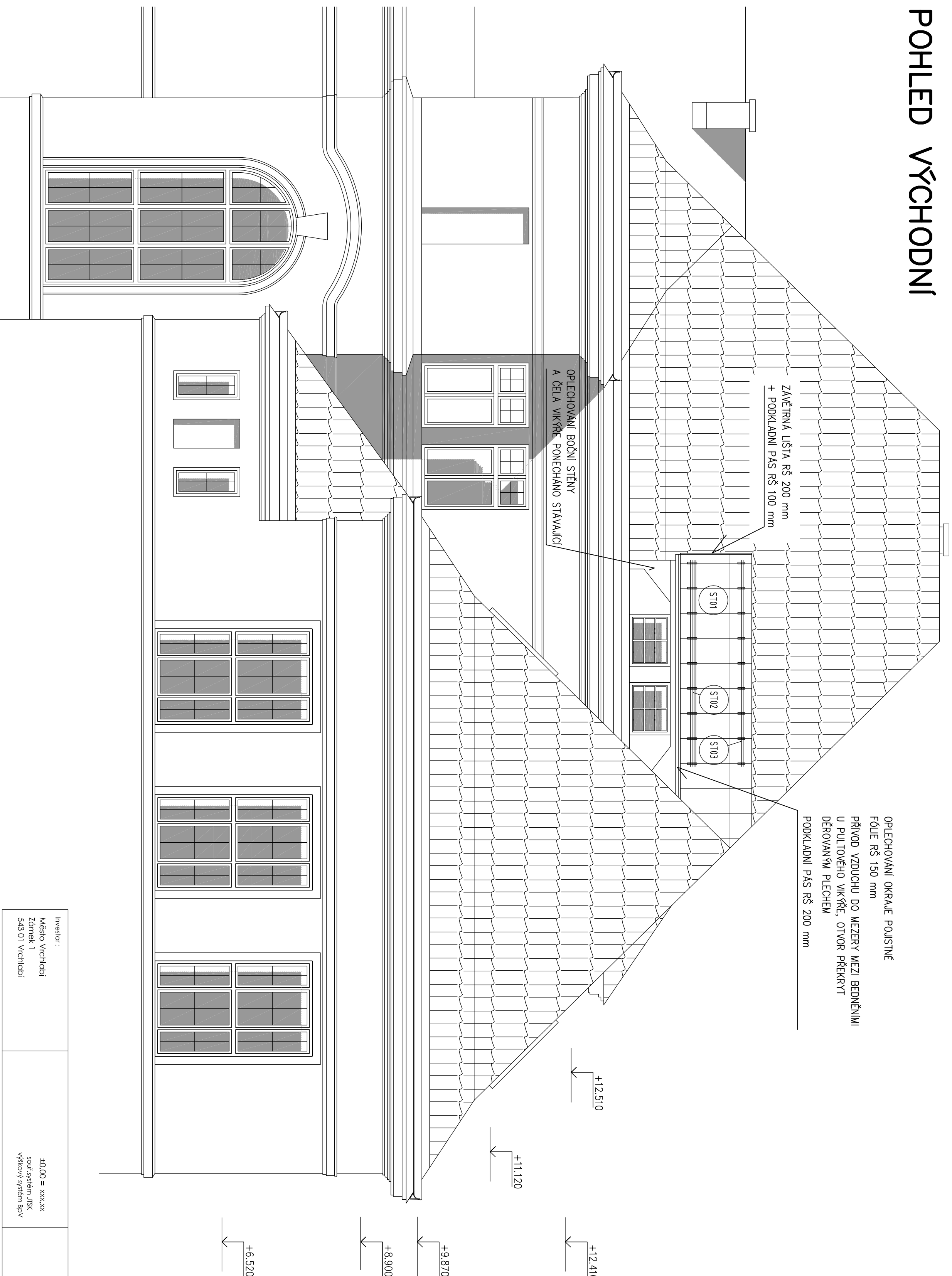


POHLED VÝCHODNÍ



LEGENDA

- ST01 NOVÁ STŘEŠNÍ KRYTINA VIKÝŘE NAVRŽENA Z BARVENÉHO HLINÍKOVÉHO FALCOVANÉHO PLECHU PREFALZ TL. 0,7 mm, ŠÍŘKA ROLÉ 500 MM (OSOVA ROZTEČ 430 MM), BARVA CHILOVĚ ČERVENÁ
- ST02 TÝČOVÝ SNĚHOLAM Z DVOUITÝCH TRUBEK S DRŽÁKY DO FALCOVANÉ KRYTINY
- ST03 TÝČOVÝ SNĚHOLAM Z JEDNODUCHÝCH TRUBEK S DRŽÁKY DO FALCOVANÉ KRYTINY

Investor:	Město Vrchlabí Zámek 1 543 01 Vrchlabí	1:000 = xxx:xx souř. systém JTSK výškový systém BpV
-----------	--	---

Projektant:	Ing. Pavel Starý Lubčická 27/6 543 01 Vrchlabí	Autor: Inženýrský projekt: Ing. Pavel Starý Zodpovědný projektant: Ing. Pavel Starý Vpracovatel: Ing. Pavel Starý
-------------	--	--

Název stavby:	STAVEBNÍ ÚPRAVY K ZAMEZENÍ LEDOVÁNÍ SNĚHU U VIKÝŘE STŘECHY OBJEKTU ČP. 616, VRCHLABÍ	Stavba a dokumentace:	TECHNICKÁ POMOC
Obec:	Vrchlabí	Zadávací číslo:	ST-2019-12
Vrchlabí:	katastrální území Vrchlabí	Datum:	08/2019
Dl / Projevy:	Stavební řešení stavby	Objekt:	SO-01
Název výkresu:	POHLED VÝCHODNÍ	Číslo výkresu:	D.1.1
		Měřítko:	1:50
			D.1.1.2/04