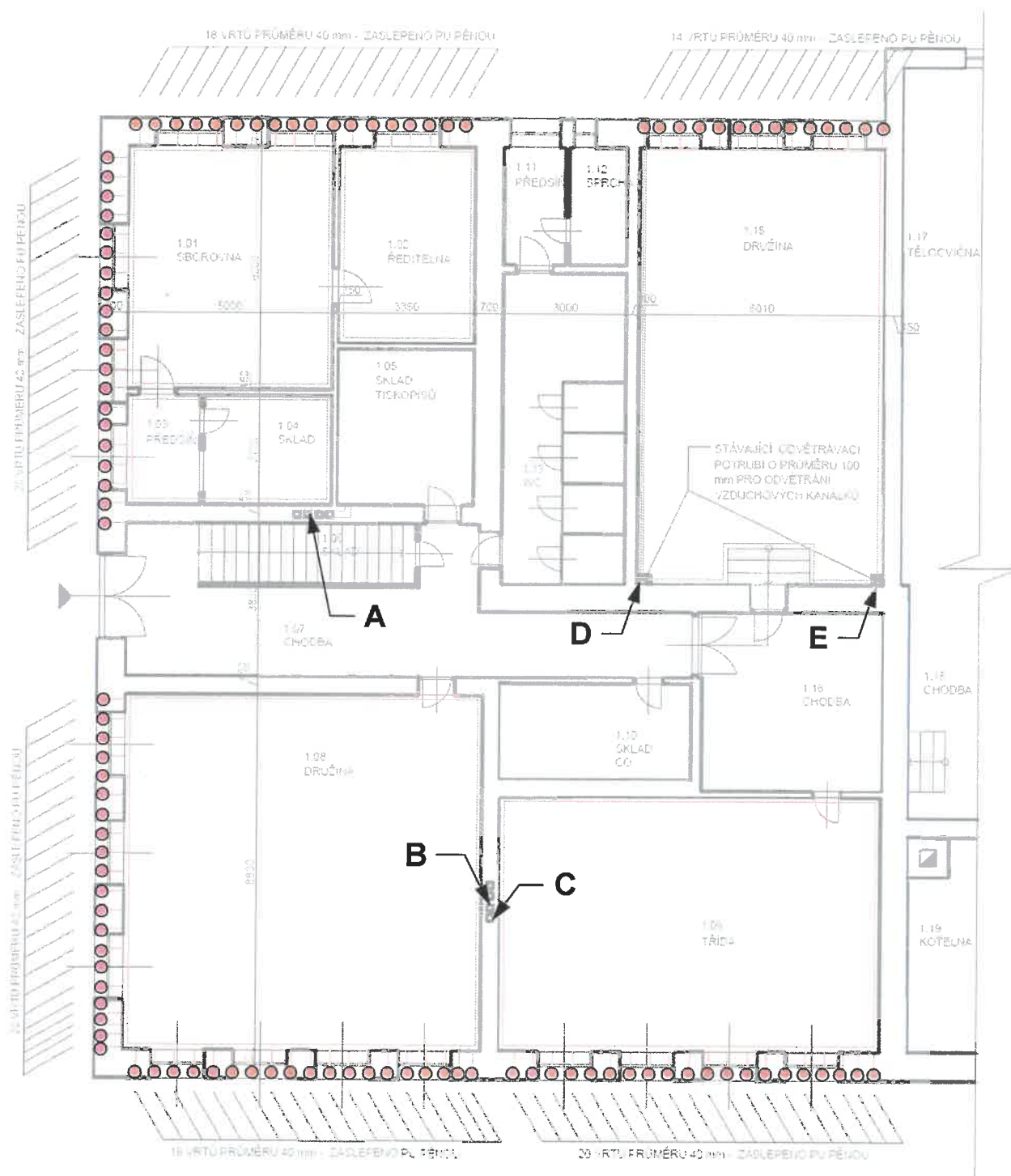


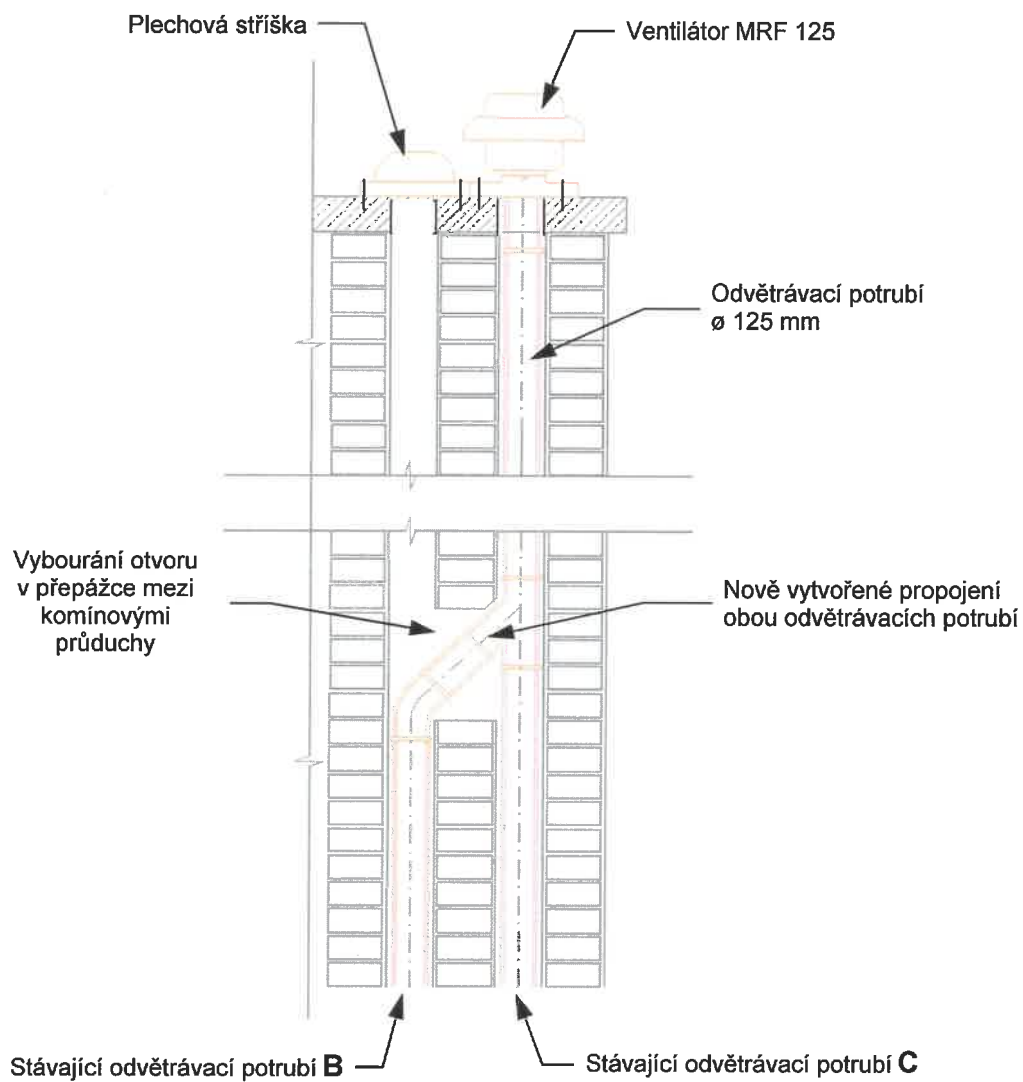
VÝKRESOVÁ ČÁST

PŮDORYS 1.NP



- A** odvětrávací potrubí zakončeno ventilátorem MRF 125 osazeným na hlavě komína
- B, C** odvětrávací potrubí B napojeno v půdním prostoru na potrubí C, které je zakončeno ventilátorem MRF 125 osazeným na hlavě komína
- D** odvětrávací potrubí nad střechou zaslepeno
- E** odvětrávací potrubí zakončeno nad střechou ventilátorem MRF 100

DETAIL PROPOJENÍ STOUPAČEK B a C VČETNĚ OSAZENÍ VENTILÁTORU MRF 125



Množství a typ potrubních redukcí a přechodových kusů se zvolí až po zjištění skutečného typu a průměru stávajících odvětrávacích potrubí, tzn. po otevření komínového tělesa.