

**VRCHLABÍ - DÁLKOVÉ CYKLOTRASY**  
**CYKLOTRASA Č.22 - ÚSEK F**  
**PŘISVĚTLENÍ PŘEJEZDU PRO CYKLISTY**  
**DOKUMENTACE PRO ÚZEMNÍ SOUHLAS**



VERZE	DATUM	POPIS	OVĚŘIL	SCHVÁLIL	POZN.	
<b>OBJEDNATEL</b>  Město Vrchlabí IČ 00278475 Městský úřad, Zámek č.1 543 01 Vrchlabí 1 tel. +420 499 405 311			<b>ZHOTOVITEL</b>  HIGHWAY DESIGN, s.r.o. Okružní 948/7 500 03 Hradec Králové 3 tel. +420 495 408 921 e-mail: hd@highwaydesign.cz			
<b>NÁZEV AKCE</b> VRCHLABÍ - DÁLKOVÉ CYKLOTRASY -CYKLOTRASA Č.22 - ÚSEK F						
<b>VEDOUcí PROJEKTANT AKCE</b> ING. JINDŘICH KMONÍČEK						
<b>ZODPOVĚDNÝ PROJEKTANT AKCE</b> ING. JIŘÍ NÝVLT						
<b>ZPRACOVATEL DOKUMENTACE</b> HIGHWAY DESIGN, s.r.o. OKRUŽNÍ 948/7 HRADEC KRÁLOVÉ 3			<b>ZODPOVĚDNÝ PROJEKTANT PROFESE</b> ING. MICHAL ČEPELKA			
<b>STUPĚŇ DOKUMENTACE</b> DOKUMENTACE PRO ÚZEMNÍ SOUHLAS			<b>STAVEBNÍ OBJEKT</b>			
<b>ČÍSLO ZAKÁZKY</b> 21/S/2015			<b>DATUM</b> ZÁŘÍ 2017		PARÉ	
<b>OBSAH PŘÍLOHY</b> PŘISVĚTLENÍ PŘEJEZDU PRO CYKLISTY						
<b>ČÍSLO PŘÍLOHY</b> 21s15-2-00-00		<b>VERZE</b> A	<b>MĚŘITKO</b>	<b>FORMÁT</b>		

## 1. IDENTIFIKAČNÍ ÚDAJE

**Název akce:** VRCHLABÍ - DÁLKOVÉ CYKLOTRASY  
- CYKLOTRASA Č.22 - ÚSEK F  
- PŘISVĚTLENÍ PŘEJEZDU PRO CYKLISTY

**Místo:** křižovatka ulice Lánovská a ul. J. Suka

**Kraj:** Královéhradecký

**Stupeň:** dokumentace pro územní souhlas

**Datum:** září 2017

**Zakázkové číslo:** 21/s/2015

**Objednatel:** **Město Vrchlabí**  
IČ 00278475

**Sídlo:** Městský úřad  
Zámek č.1  
54301 Vrchlabí 1

**Zastoupený:** **Ing. Janem Sobotkou**, starostou města

**Zhotovitel:** **HIGHWAY DESIGN, s.r.o**  
zapsaná v OR vedeném Krajským soudem v Hradci Králové, oddíl C, vložka 23491  
IČ 27513351  
DIČ CZ 27513351

**Sídlo firmy:** Okružní 948/7  
500 03 Hradec Králové 3  
e-mail : hd@highwaydesign.cz  
tel.,fax, zázn. : 495 408 921  
mobil : 603 163 584

**Zastoupený:** jednatel firmou **Ing. Jindřichem Kmoníčkem**  
autorizovaným inženýrem ČKAIT (číslo autorizace 0600216)

**Vypracoval:** **Ing. Jiří Nývlt**,  
autorizovaný inženýr ČKAIT (číslo autorizace 0601964)  
**Ing. Michal Čepelka**  
autorizovaný inženýr ČKAIT (číslo autorizace 0602546)

## 2. ZÁKLADNÍ ÚDAJE

### 2.1. Předmět dokumentace

- dokumentace je zhotovena pro účely územního souhlasu
- jedná se o osvětlení přejezdu pro cyklisty přes ulici Lánovskou v úseku F cyklotrasy č. 22
- doplnění 2 stožáru pro nasvětlení přejezdu
- stavba "Přisvětlení přejezdu pro cyklisty" bude probíhat zároveň se stavbou "CYKLOTRASA č. 22 - ÚSEK F" včetně osvětlení cyklotrasy, schválené samostatným územním souhlasem č.j. SÚ/10111/2017-4 ze dne 31.7.2017

## 2.2. Podklady

- Účelový mapový podklad
- katastrální mapa daného území

### Dotčené pozemky:

k.ú. Vrchlábí

p.p.č.	vlastník	adresa	druh pozemku
1372/48	Město Vrchlábí	Zámek 1, 543 01 Vrchlábí	ostatní plocha
1372/27	Město Vrchlábí	Zámek 1, 543 01 Vrchlábí	ostatní plocha
1767/1	Město Vrchlábí	Zámek 1, 543 01 Vrchlábí	ostatní plocha
2013/2	Město Vrchlábí	Zámek 1, 543 01 Vrchlábí	ostatní plocha
2013/3	Město Vrchlábí	Zámek 1, 543 01 Vrchlábí	ostatní plocha
1921/48	Město Vrchlábí	Zámek 1, 543 01 Vrchlábí	ostatní plocha

Sousední pozemky dotčené ochranným pásmem 2m od kabelu VO

p.p.č.	vlastník	adresa	druh pozemku
565/4	Město Vrchlábí	Zámek 1, 543 01 Vrchlábí	zastavěná plocha a nádvoří
1770/1	Město Vrchlábí	Zámek 1, 543 01 Vrchlábí	ostatní plocha
1921/51	Město Vrchlábí	Zámek 1, 543 01 Vrchlábí	ostatní plocha
2013/1	Město Vrchlábí	Zámek 1, 543 01 Vrchlábí	ostatní plocha
1921/29	JT-PROGRESS, spol. s r.o.	Lánovská 1250, 54301 Vrchlábí	ostatní plocha

## 2.3. Požadavky DOSS, správců a majitelů sítí a staveb

- navržená stavba je v souladu se všemi požadavky DOSS, správců a majitelů sítí a staveb

## 2.4. Osvětlení přejezdu pro cyklisty

### Dispoziční a provozní řešení, technologie výroby

Rozmístění stožárů je určeno světelně technickým výpočtem

### Bezbariérové užívání stavby

Rozmístění stožárů neomezuje bezbariérové užívání stavby

### Bezpečnost při užívání stavby

Instalace veřejného osvětlení bude splňovat požadavky ČSN33 200 4 41 ed.2

### Základní technický popis stavby

Parametry pozemní komunikace :

délka přechodu mezi obrubami : 7,5 m

šířka přechodu : 3 m

Elektrické :

Soustava napětí : 3NPE, AC, 50Hz, 230/400V/TN-C.

Ochrana před nebezpečným dotykem : automatickým odpojením od zdroje.

Ochrana proti přetížení a zkratu : pojistkami v místě odběru.

Vnější vlivy dle ČSN 33 2000-3 : venkovní , AB8 nebezpečné

Nové stožáry se napojí kabelem : CYKY 4Jx16mm<sup>2</sup>

Celkový nově instalovaný el. příkon :  $P_i = 1,2 \text{ kW}$ .

Zkratový proud :  $\leq 6 \text{ kA}$ .

Parametry světelné :

Uživatelé : automobily ,cyklisté a chodci

Pozorovací vzdálenost :  $\leq 60\text{m}$

Třída osvětlení : ME5

Stožár : typová ocelová konstrukce žárově zinkovaná

Svítilna a světelné zdroje

Typ svítidla : Svítidlo nad přechody pro chodce

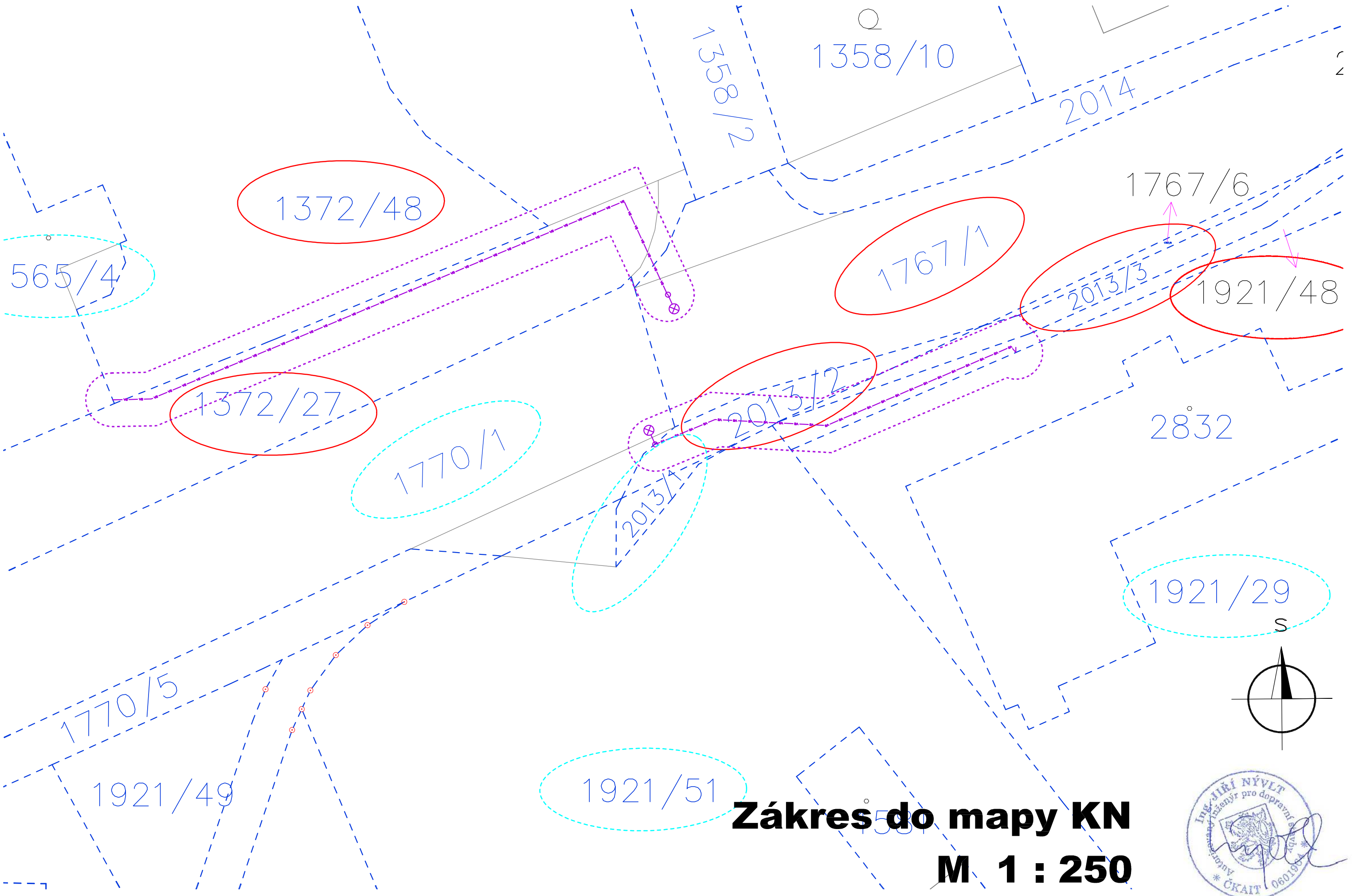
Typ zdroje	: CDO TT 100W 10700 Lm
Závěsná výška	: 6 m
Výložník	: 2,5m
Sloup od krajnice	: 0,7m a 0,9m

Popis řešení :

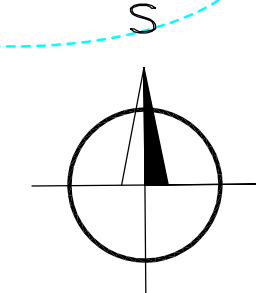
Návrh zajišťuje přisvětlení nového přechodu metodou pozitivního kontrastu dle ČSN EN13201-1,2,3. Napojení bude provedeno ze stávajícího stožáru, určeného investorem. Kabeláž bude uložena v zemi. Délka kabeláže 29m a 49m. V chodníku bude uloženo v hl. 0,6m a ve volném terénu v hl. 0,8m. Nad kabelem bude položena výstražná fólie. Navržené rozmístění osvětlovacích stožárů je zobrazeno na situaci. Polohu stávajících sítí je nutné upřesnit vytýčením.

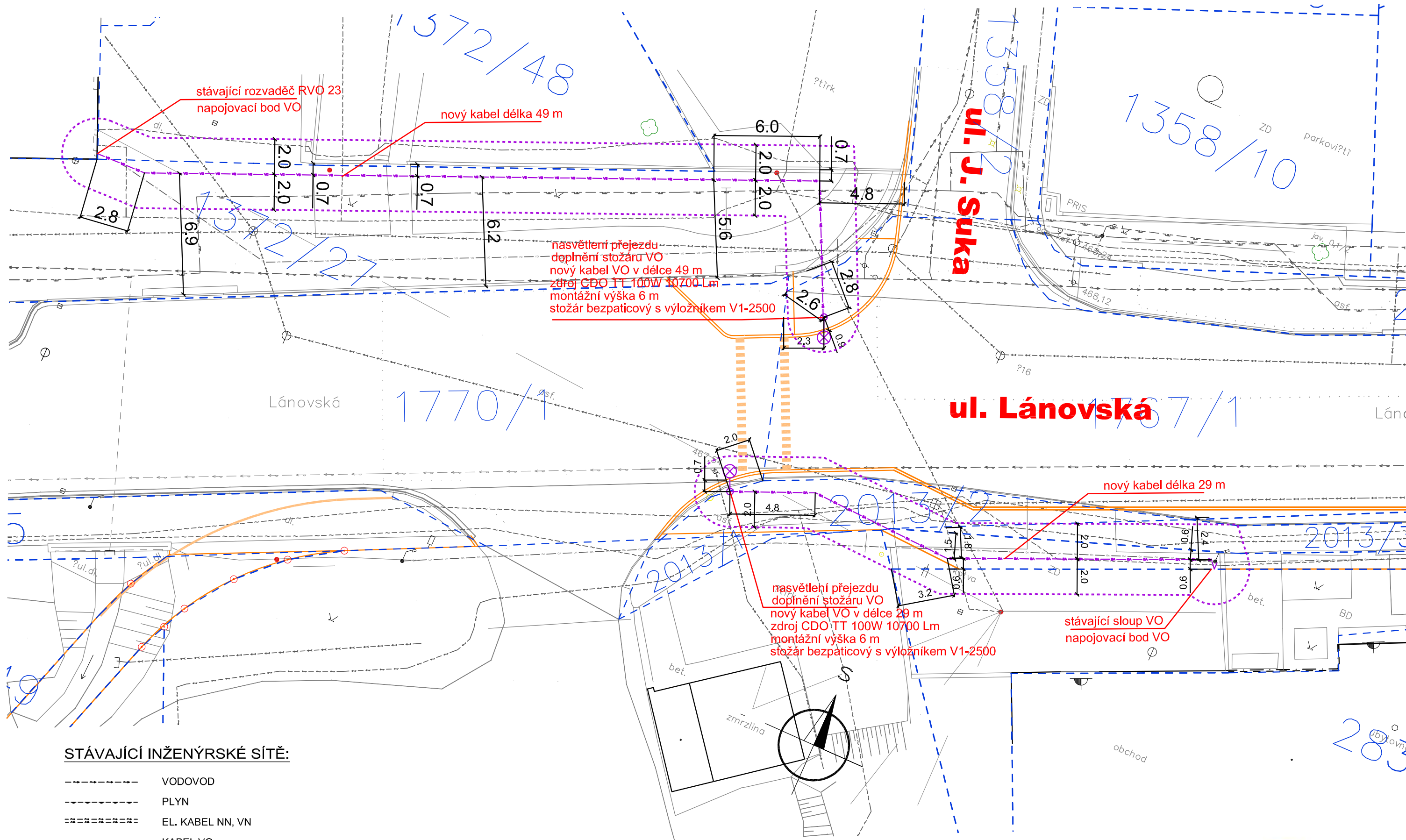
Hodnocení :

Navržené osvětlení v místech zrakového úkolu vyhovuje požadavkům dle norem. Při realizaci stavby bude dodržena ČSN 73 6005 Prostorové uspořádání sítí technického vybavení.



**Zákres do mapy KN**  
**M 1 : 250**





stávající rozvaděč RVO 23  
napojovací bod VO

nový kabel délka 49 m

nasvětlení přejezdu  
doplnění stožaru VO  
nový kabel VO v délce 49 m  
zdroj CDO TT 100W 10700 Lm  
montážní výška 6 m  
stožár bezpečicový s výložníkem V1-2500

ul. J. Suka

ul. Lánovská

nový kabel délka 29 m

nasvětlení přejezdu  
doplnění stožaru VO  
nový kabel VO v délce 29 m  
zdroj CDO TT 100W 10700 Lm  
montážní výška 6 m  
stožár bezpečicový s výložníkem V1-2500

stávající sloup VO  
napojovací bod VO

**STÁVAJÍCÍ INŽENÝRSKÉ SÍŤ:**

- VODOVOD
- PLYN
- ===== EL. KABEL NN, VN
- KABEL VO
- KANALIZACE
- SDĚLOVACÍ KABELY

**LEGENDA:**

- SLOUP VO, KABEL VO

**Situace stavby**  
**M 1 : 200**

